



PUN2000
Program upravljanja Nature 2000
2014 - 2020



Analiza ciljev in ukrepov programa upravljanja območij Natura 2000 – gozdarstvo

Mag. Špela Habič, ZGS, Tadej Kogovšek, ZRSVN



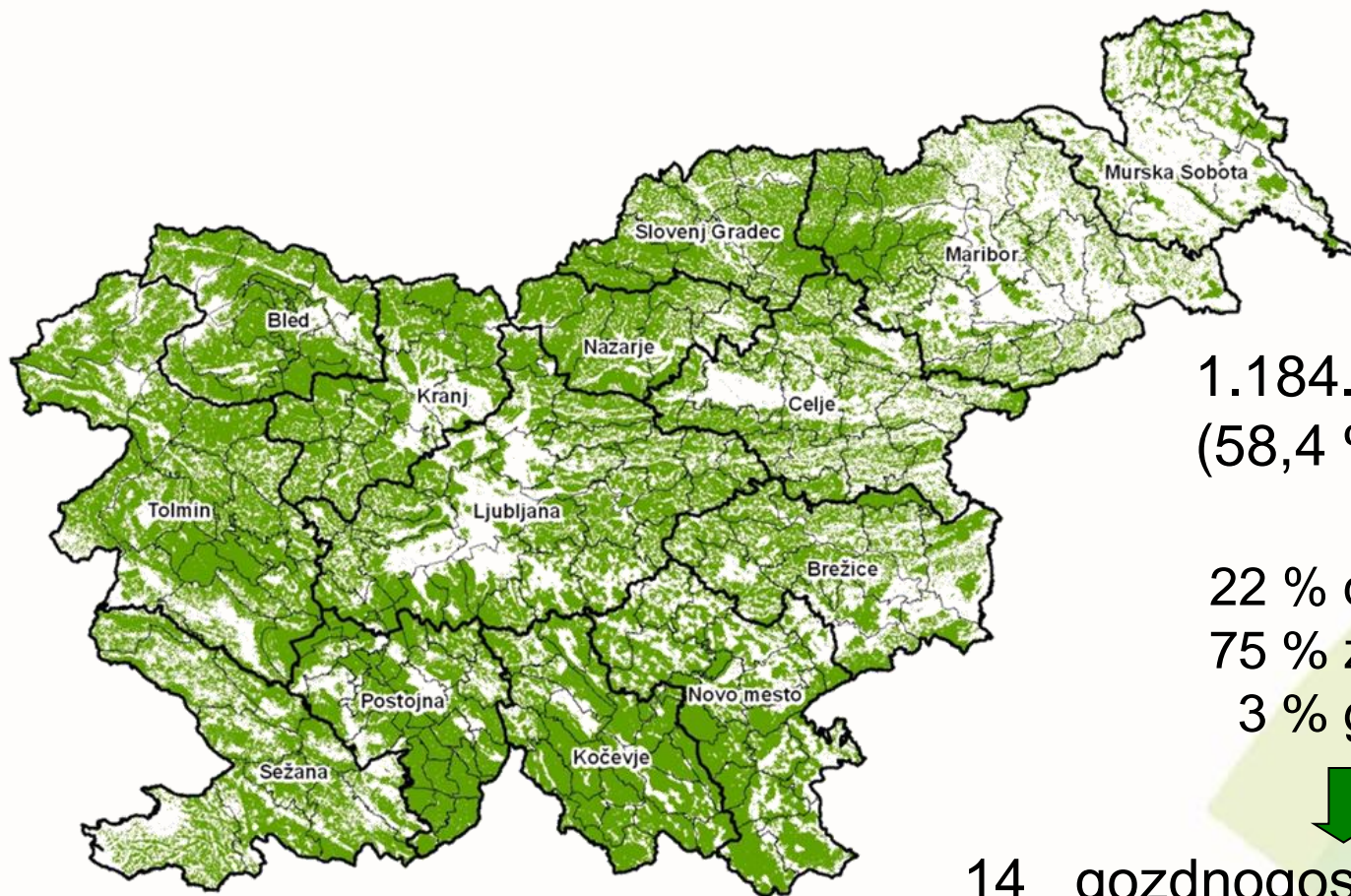
**ZAVOD za GOZDOVE
SLOVENIJE**



**ZAVOD REPUBLIKE SLOVENIJE
ZA VARSTVO NARAVE**

Ljubljana, 13. 11. 2013

Gozdnogospodarsko načrtovanje



1.184.526 ha gozdov
(58,4 % Slovenije)

22 % državnih g.
75 % zasebnih g.
3 % g. lokalnih sk.



14 gozdnogospodarskih območij
233 gozdnogospodarskih enot



gozdnogojitveni načrti
- so podlaga za izvedbo del,
izplačilo subvencij v ZG

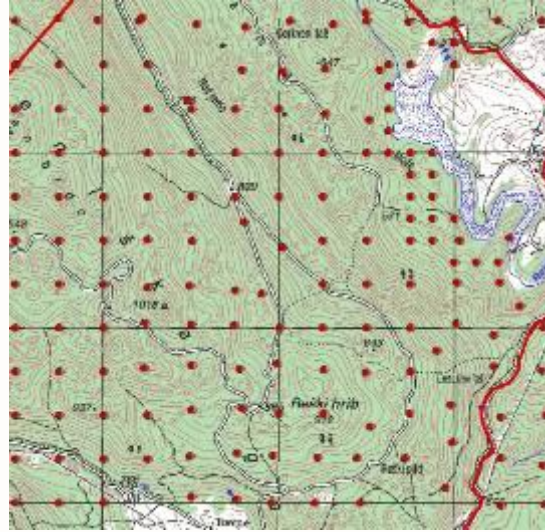


10-letni gozdnogospodarski načrti

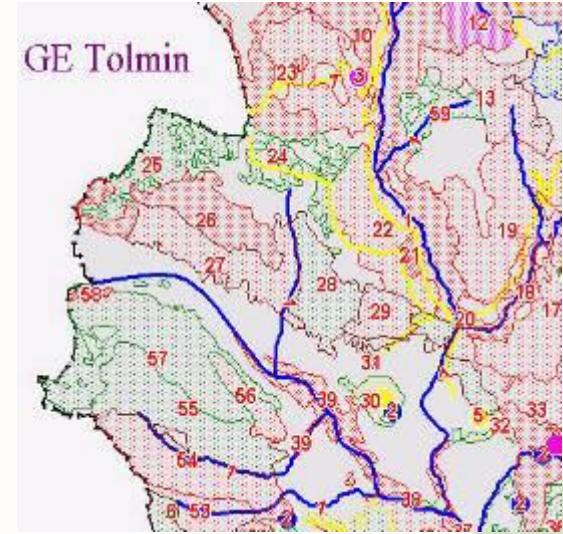
Gozdnogospodarsko načrtovanje



Stanje sestojev



Izmera na SVP



Usmeritve drugih sektorjev (tudi naravovarstvene)

Določitev ciljev gospodarjenja

Usmeritve za gospodarjenje

Ukrepi – možni posek, gojitvena in varstvena dela,
krepitev biotske raznovrstnosti, g. prometnice

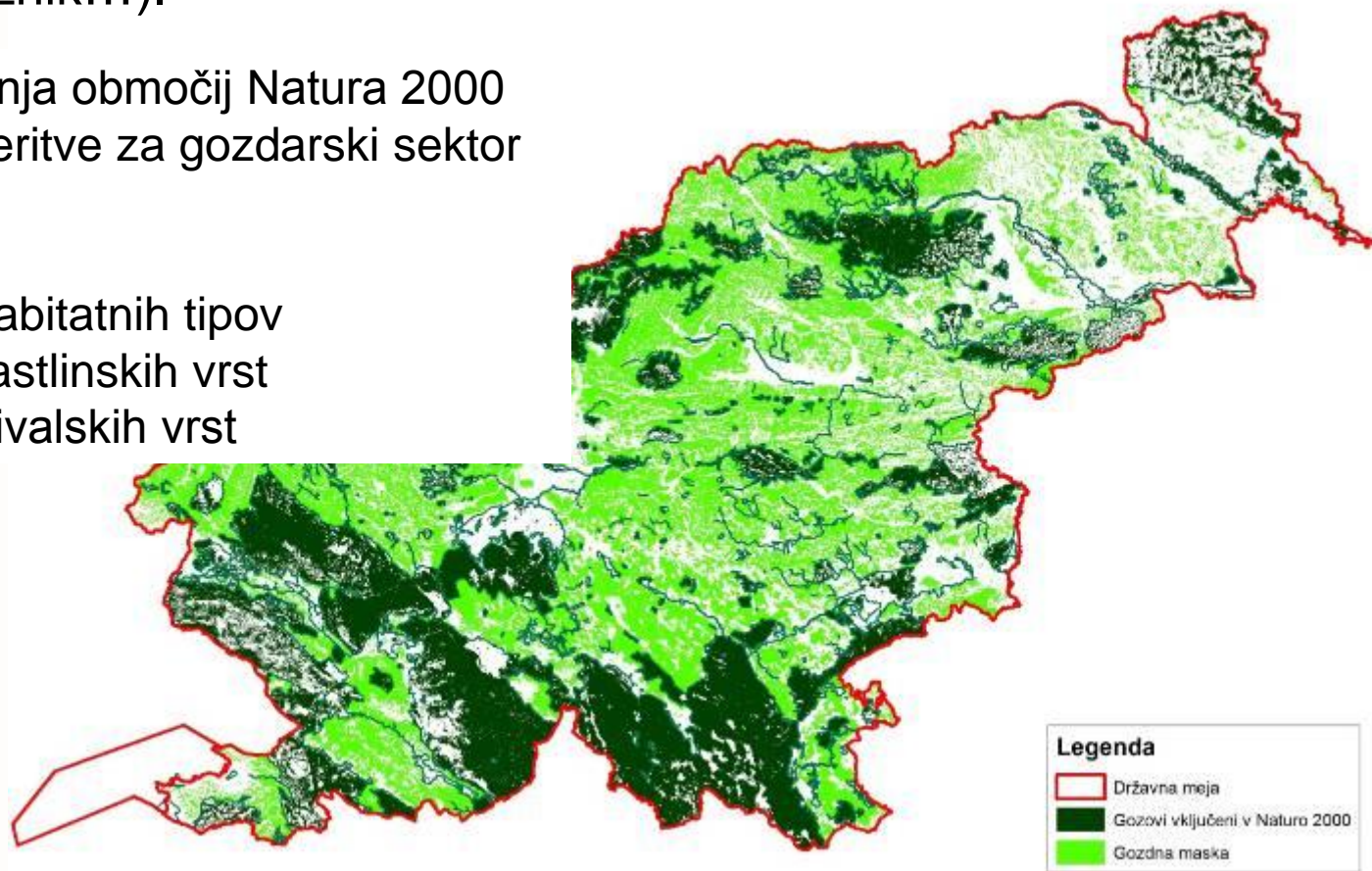
Gozdnogojitveni načrt – izbira dreves za posek, lociranje
drugih ukrepov

Gozdovi v območjih Natura 2000

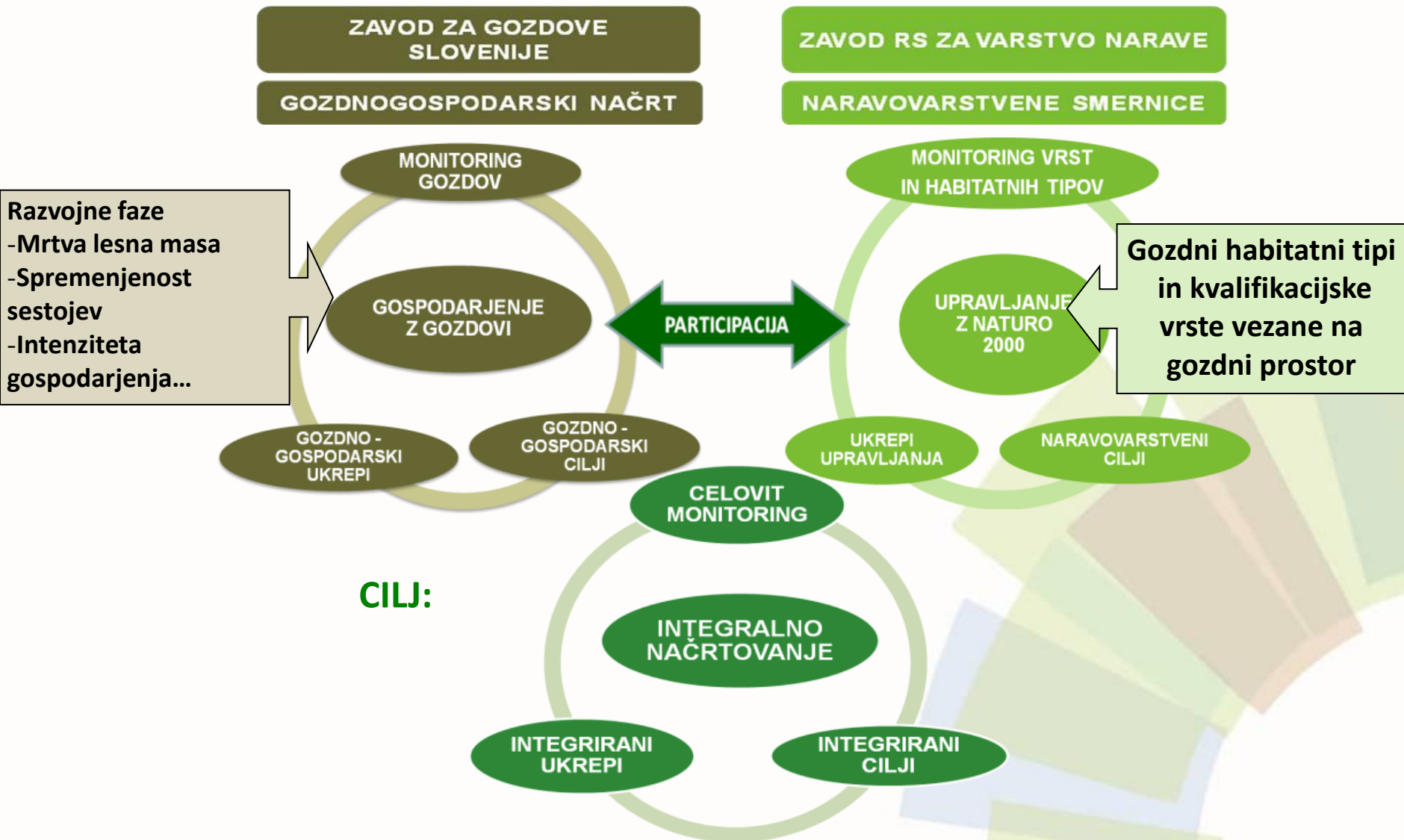
- Natura 2000 zajema več 45 % gozdov v Sloveniji (več kot 532.000 ha).
- V večini teh gozdov je pomembna tudi proizvodna funkcija.
- Gozdnatost v območjih Natura 2000 je več kot 70 %.
- Natura 2000 zajema vsa strnjena gozdna območja (npr. Kočevsko, Javorniki-Snežnik...).

V Programu upravljanja območij Natura 2000 (2007-2013) se usmeritve za gozdarski sektor nanašajo na:

- 11 kvalifikacijskih habitatnih tipov
- 6 kvalifikacijskih rastlinskih vrst
- 46 kvalifikacijskih živalskih vrst

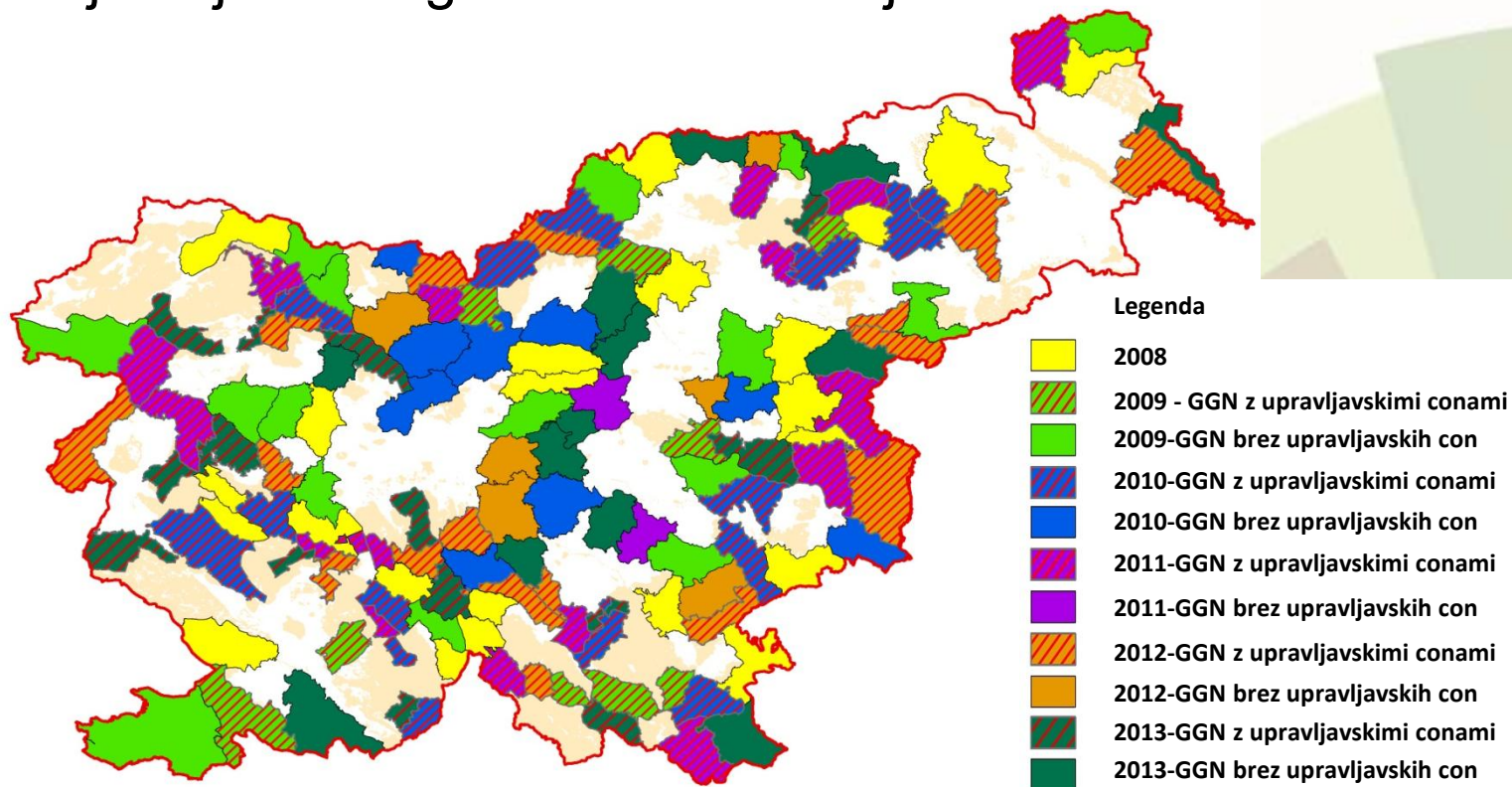


Vključevanje naravovarstvenih smernic v GGN v območjih Natura 2000



Vključevanje naravovarstvenih smernic v GGN v območjih Natura 2000

- V obdobju 2007 – 2012 (2013) je ZGS izdelal 140 GGN za GGE, kjer so bile vključene naravovarstvene smernice ZRSVN, ki so se nanašale na območja Natura 2000.
- Načrti zajemajo 60 % gozdov na območjih Natura 2000.



Vključevanje naravovarstvenih smernic v GGN v območjih Natura 2000

- Sodelovanje med ZGS in ZRSVN je dobro in koristno za obe strani, dobrodošla nadaljnja krepitev sodelovanja.
- Dobro sodelovanje (tudi na terenu) je ključ do uspeha!



Naravovarstvene smernice v očeh gozdarjev ZGS

Za večino vrst in HT v gozdovih **je ocena stanja ugodna** – ustrezno gospodarjenje z gozdovi.

Konkretnih podatkov o stanju “gozdnih” vrst v posameznih območjih Natura 2000 **je malo**.

- Usmeritve (in prepovedi) so preostre.
- Usmeritve in ukrepi niso dovolj natančno locirani.
- Zaradi pomanjkanja finančnih sredstev bi bilo potrebno določiti prioritete.
- Ni zagotovljenih spodbud za lastnike gozdov.

Naravovarstvene smernice v očeh gozdarjev ZGS


Odsotnost celostnega pristopa pri oblikovanju usmeritev v območjih z več naravovarstvenimi statusi (kjer se prekrivajo naravne vrednote, zavarovana območja, Natura 2000) – ponavljanje usmeritev, deloma celo neusklajenost usmeritev.

Pričakujemo izboljšanje kvalitete podatkov o stanju populacij “gozdnih” vrst (ptic, hroščev, netopirjev...) v konkretnih območjih Natura 2000.



Tehnične težave:

Urediti bi bilo potrebno tehnična neskladja pri prenosu NS v GGN:

- Neujemanje grafičnih podlag v območjih kjer se prekrivajo različni naravovarstveni statusi (N2k, NV, ZO).
 - Hkratna priprava grafičnih podlag za Naturo 2000 in prilagoditev meja ods/sest. na DKN vodi v neskladnost meja con z odseki.
 - Dopolniti navodila za vključevanje NS v GGN.
- 

Usmeritve in ukrepi za vrste in HT

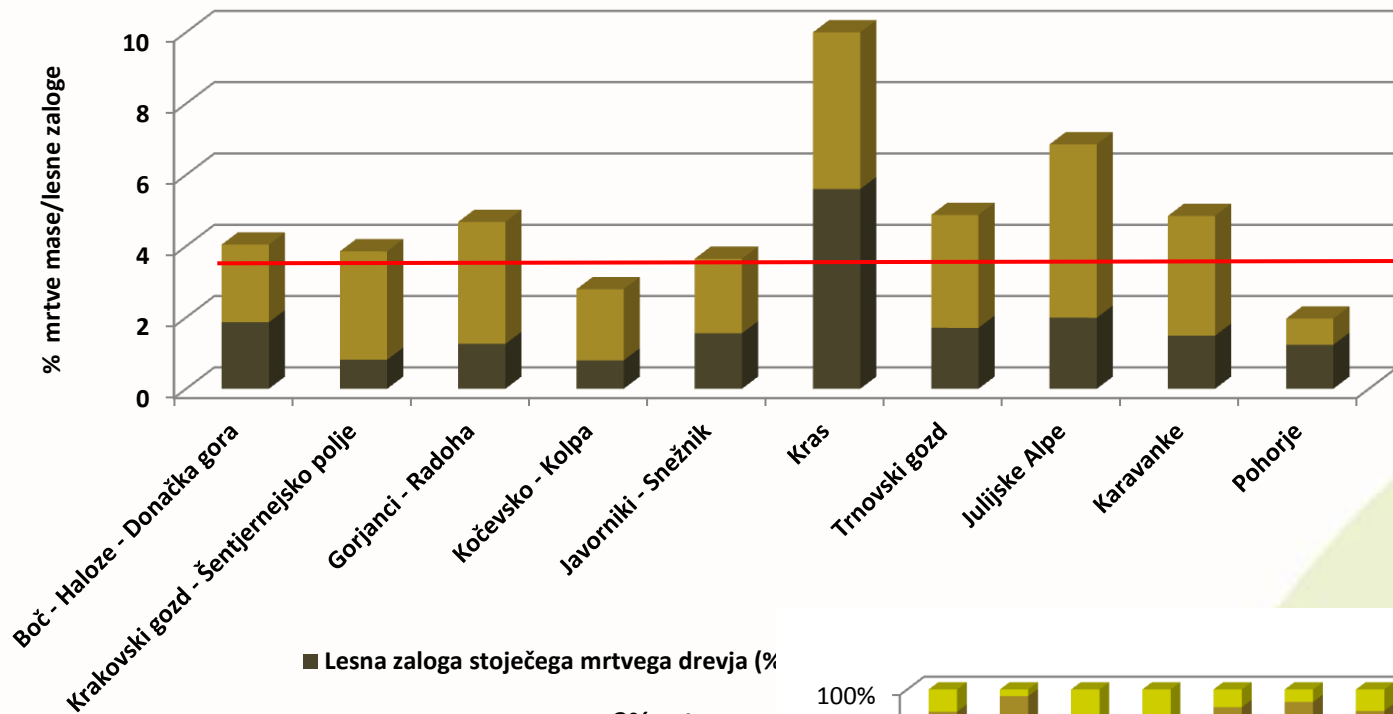


DIVJI PE
GOZDNI

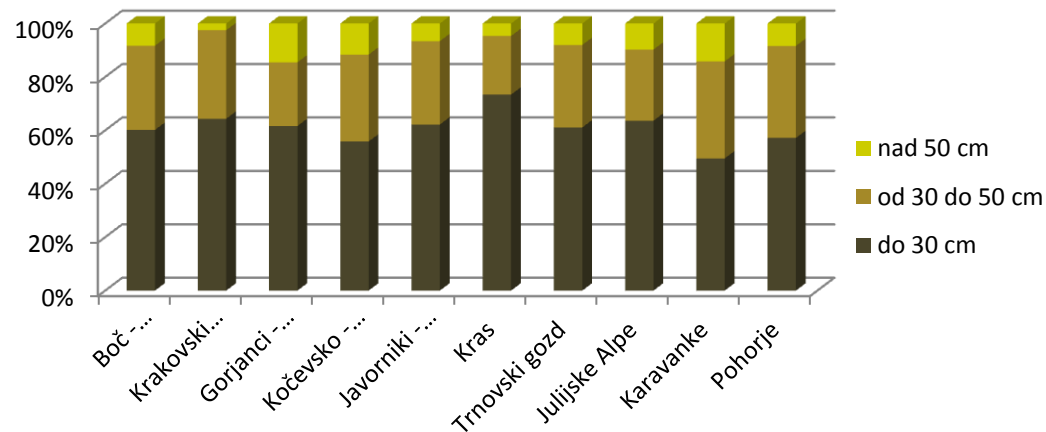
**SISTEM JE KOMPLEKSEN
ZELO TEŽKO JE ANALIZIRATI POSAMEZNE PARAMETRE V
POVEZAVI S POSAMEZNO VRSTO**

Analiza podatkov

MRTVA MASA



**ALI GGN UČINKOVITO
USMERJA PUŠČANJE
MRTVE MASE?**



Vključevanje naravovarstvenih smernic v GGN za GGE

- Primer mrtva masa (belohrbti detel, triprsti detel)
 - Naravovarstvene usmeritve znotraj upravljavske cone:
 - 3% mrtve mase (s poudarkom na debelinski stopnji B in C),
 - mreža ekocelic
 - habitatna drevesa
 - deli območja z ciljem 5% mrtve mase

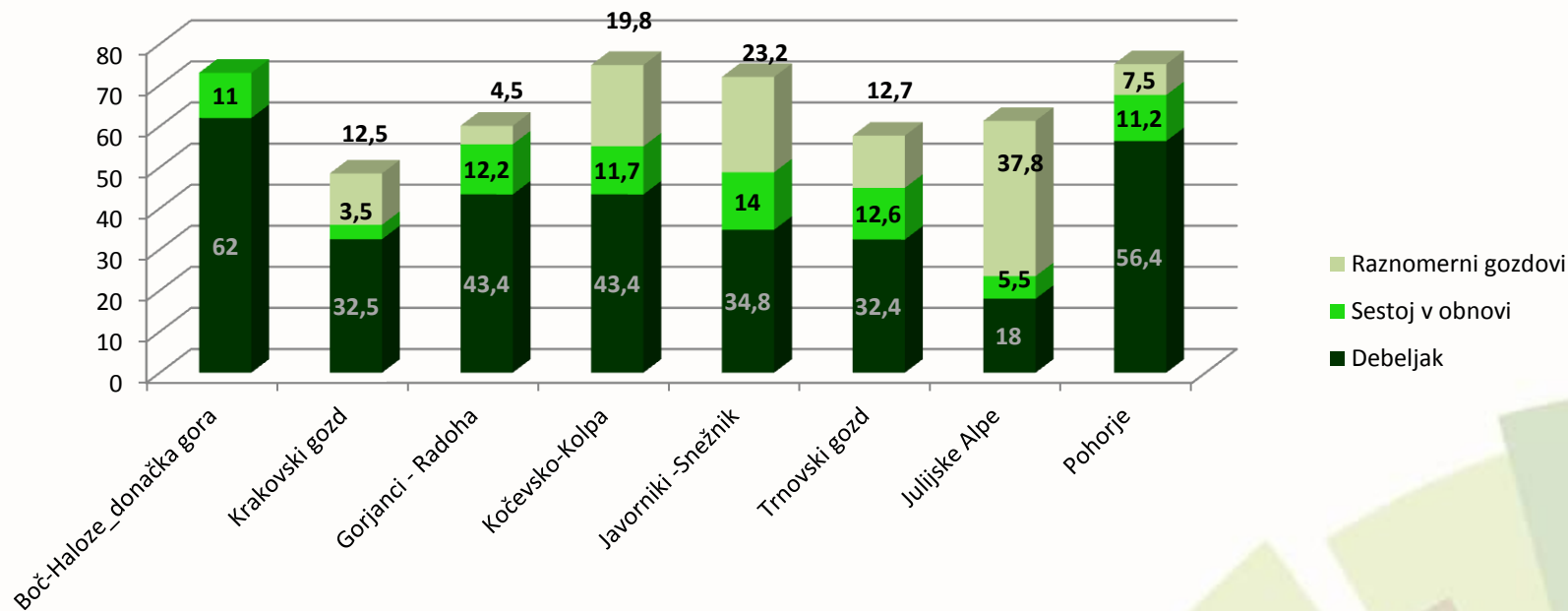
GGN za GGE

Usmeritve se prepišejo v poglavje: Usmeritve za funkcije

GGN velikokrat v premajhni meri načrtuje:

- umestitev ekocelic v prostor,
- odseke, kjer je potrebno načrtno puščanje mrtve mase

ZGRADBA GOZDOV

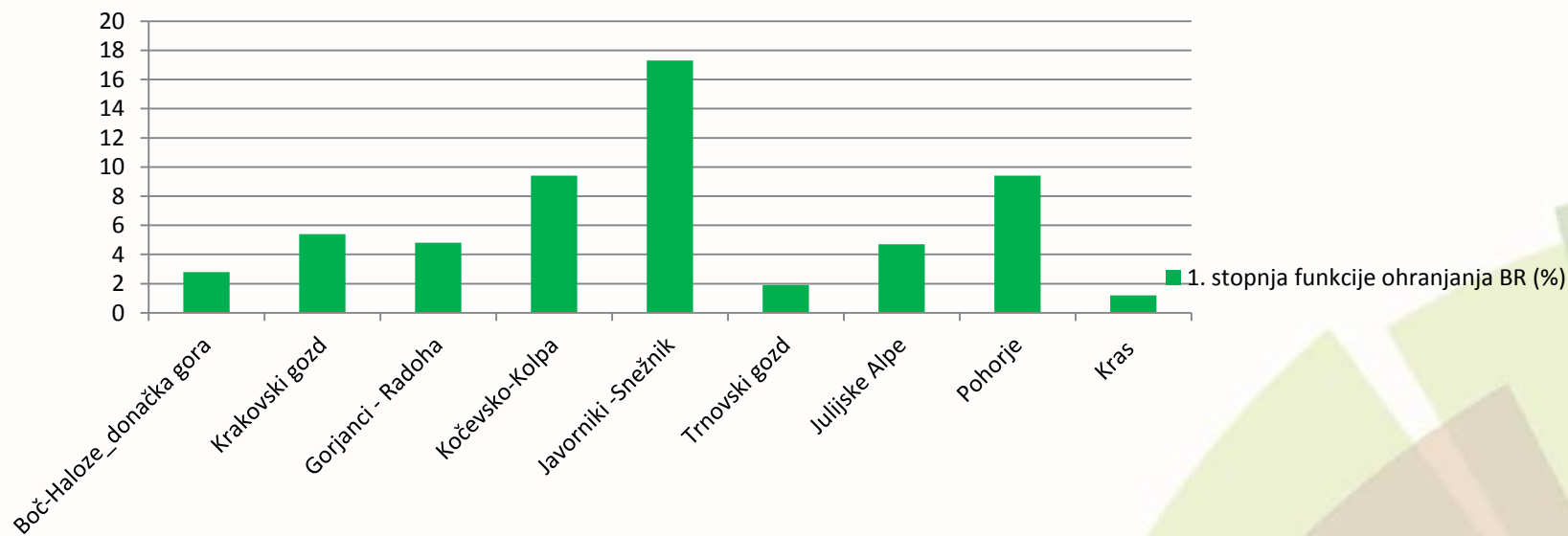


Ohranjenost gozdov
Intenziteta gospodarjenja
Odprtost gozdov

**TEŽAVE PRI ANALIZI STANJA
OBMOČIJ NATURA 2000**

Prepoznavanje struktur, ki so pomembne za ohranjanje ugodnega stanja kvalifikacijskih vrst in HT

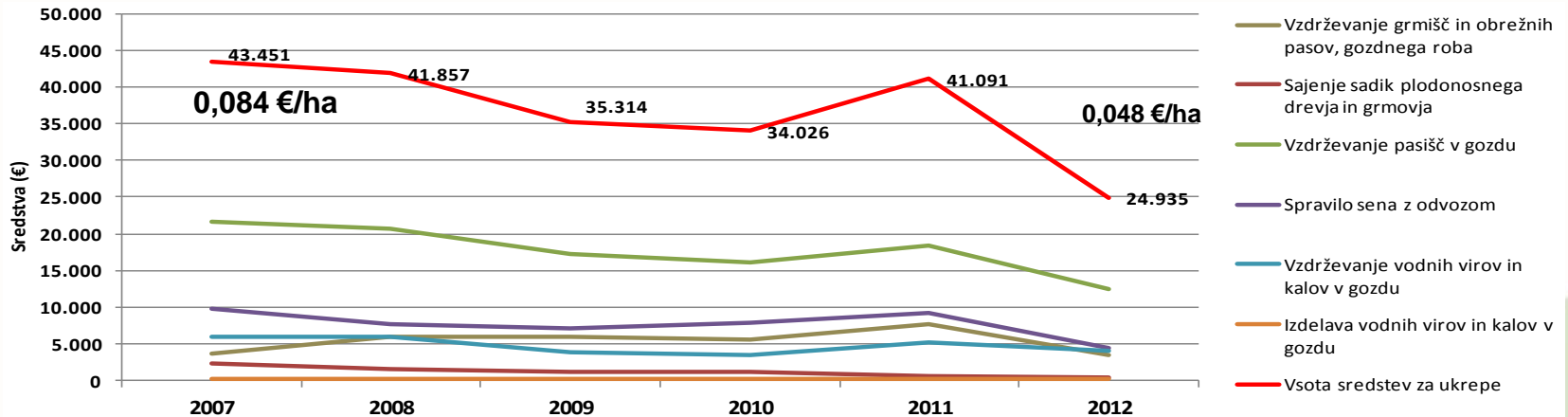
1. stopnja funkcije ohranjanja BR (%)



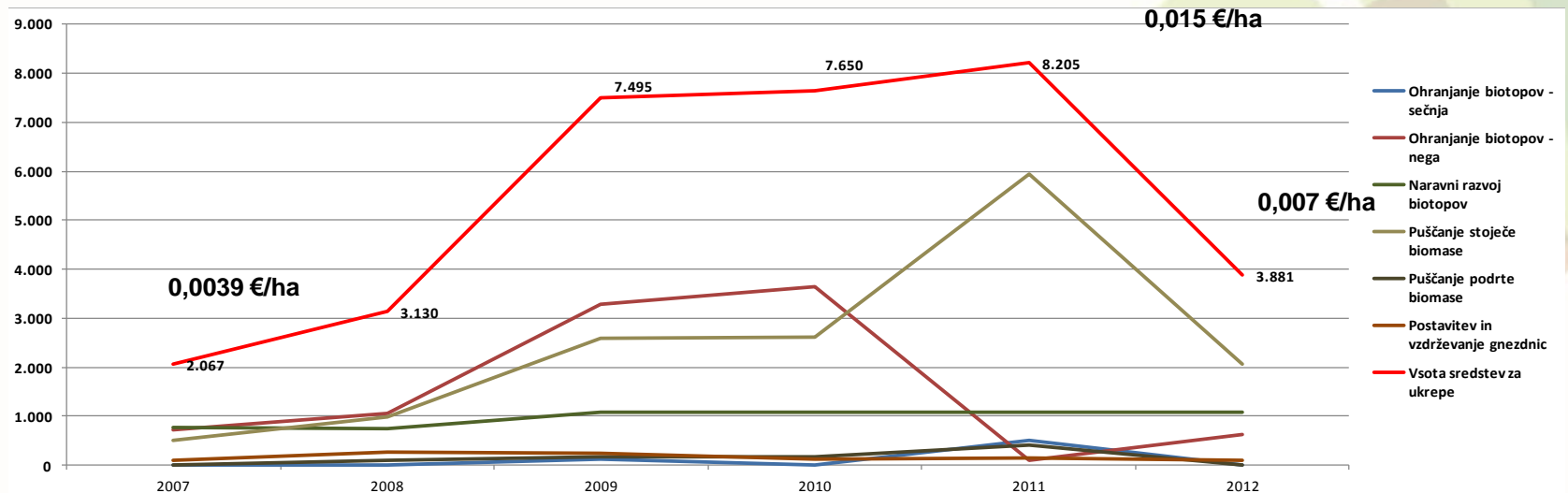
Ali se izvajajo primerni ukrepi za krepitev 1. stopnje funkcije ohranjanja BR?

Analiza financiranja biomeliorativnih del

Biomeliorativni ukrepi – NEKATERI pozitivno vplivajo na kvalifikacijske vrste



Neposredni ukrepi za varstvo vrst in habitatov



Načrtovanje ukrepov?

1. Pomanjkanje znanja: *Primeri dobrih praks*

- **LIFE projekt Wetman:**

- umeščanje ukrepov za mokrišča v gozdni krajini
- umeščanje ukrepov za divjega petelina,
- spremljanje uspešnosti ukrepov.

- **Predlog LIFE projekta Kočevsko**

- umeščanje ukrepov za belohrbtega in triprstega detla ter koconoge kure (aktivno načrtovanje mrtve mase, vzpostavljanje primernih habitatov, izvajanje gojitvenih del z upoštevanjem ekoloških zahtev),
- spremljanje uspešnosti ukrepov.

2. Sistemski pristop k načrtovanju ukrepov

3. **Financiranje ukrepov?**

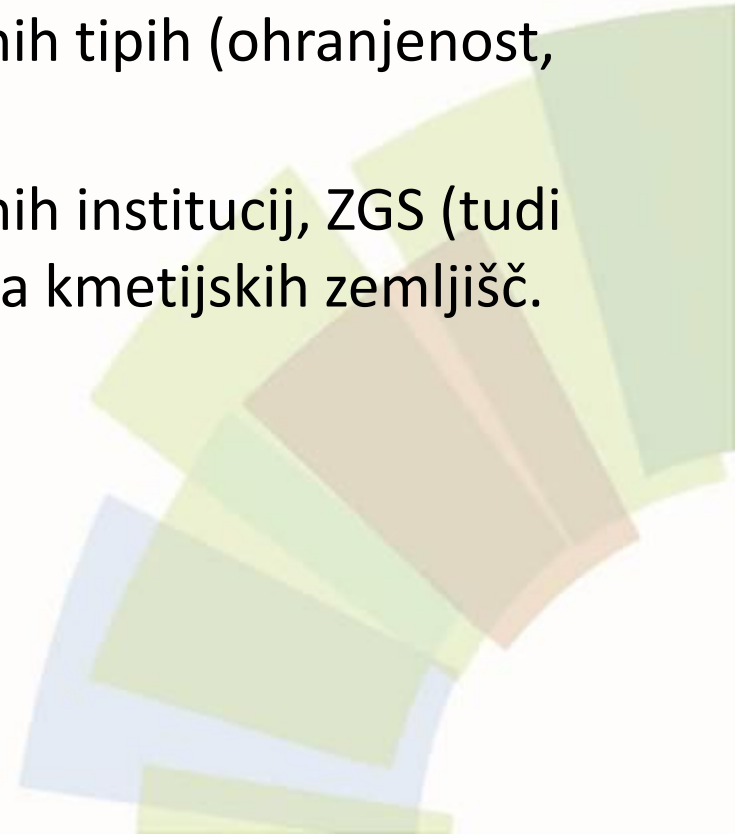
Kaj delamo

- Analiza stanja gozdov.
- Oblikovanje con gozdnih habitatnih tipov.
- Usmeritve in nadaljnji razvoj upravljanja Nature 2000 v gozdnem prostoru.



Kako naprej?

- Na podlagi naravovarstvenih usmeritev bi bilo potrebno nadgraditi monitoring nekaterih kazalnikov stanja gozdov.
- Monitoring nekaterih krovnih kvalifikacijskih vrst.
- Izboljšanje zajema podatkov o habitatnih tipih (ohranjenost, izločanje minoritetnih HT).
- Potrebno je poenotiti delovanje državnih institucij, ZGS (tudi upravljanje z divjadjo), ZRSVN in Sklada kmetijskih zemljišč.



Kako naprej?

- Na terenu je potrebno v večji meri prepoznavati bistvene strukture, ki so pomembne za posamezne kvalifikacijske vrste in manjšinske habitatne tipe.
- Več pozornosti je potrebno nameniti načrtovanju in izvajanju ukrepov za kvalifikacijske vrste in habitatne tipe, ki niso v ugodnem stanju, oziroma se njihovo stanje slabša.
- Zagotoviti finančna sredstva za izvajanju prioriternih ukrepov za nujne naravovarstvene ukrepe (npr. ekocelice in ekocelice z ukrepanjem).
- Prepoznati strokovni izziv, ki ga daje Natura 2000 in gospodarjenje z gozdovi ter načrtno odpravljanje pomanjkljivosti.

ALI BO GOZDARSTVO IZKORISTILO PRILOŽNOST?