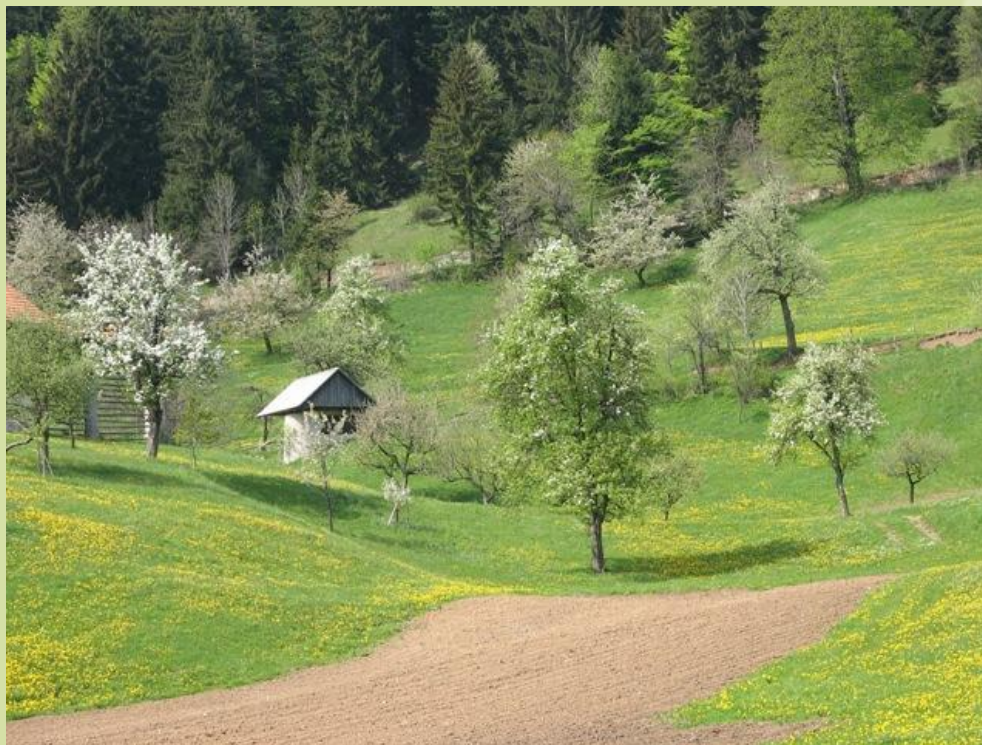




ZAVOD REPUBLIKE SLOVENIJE
ZA VARSTVO NARAVE

DOSEGANJE NARAVOVARSTVENIH CILJEV V KMETIJSKI KULTURNI KRAJINI NA OBMOČJIH NATURA 2000

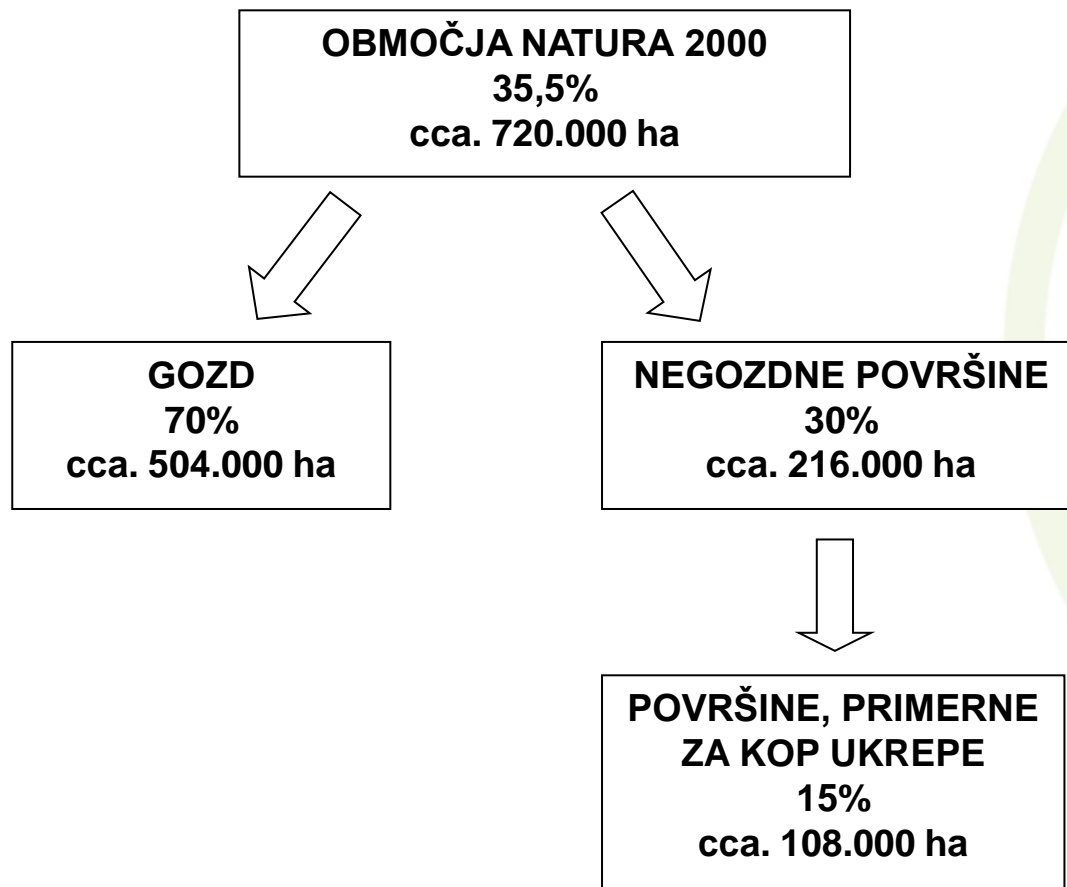


mag. Mateja Žvikart



ZRSVN

RABA TAL NA OBMOČJIH NATURA 2000



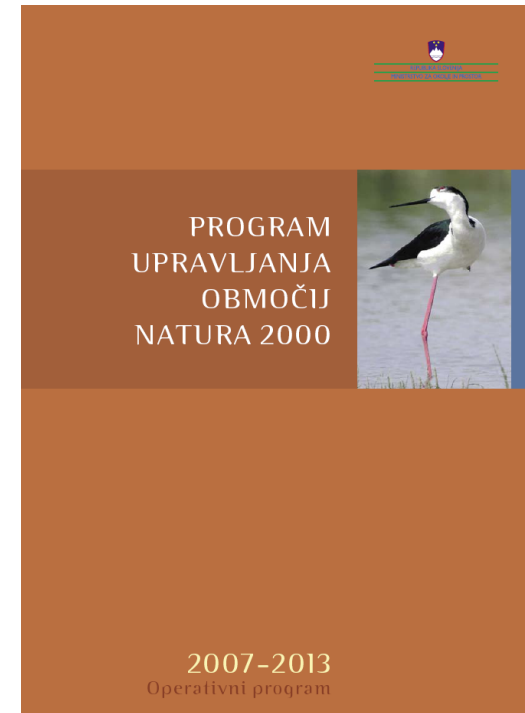


ZRSVN

KOP UKREPI 2007 - 2013

92 območij oz. skupin območij Natura 2000

1. Ekološko kmetovanje (EK)
2. – 3. Planinska paša (s pastirjem) (PP/PPP)
4. – 5. Košnja strmih travnikov (S35/S50)
6. Košnja grbinastih travnikov (GRB)
7. Travniški sadovnjaki (TSA)
8. Sonaravna reja domačih živali (REJ)
9. Ohranjanje ekstenzivnega travinja (ETA)
10. Ohranjanje posebnih traviščnih habitatov (HAB)
11. Ohranjanje traviščnih habitatov metuljev (MET)
12. Ohranjanje steljnikov (STE)
13. Ohranjanje ptic vlažnih ekstenzivnih travnikov na območjih Natura 2000 (VTR)
14. Ohranjanje ekstenzivnih kraških pašnikov (EKP)





ZRSVN

CILJI V PROGRAMU UPRAVLJANJA OBMOČIJ NATURA 2000

Ime območja	Slovensko ime	Znanstveno ime	cilj	Varstveni ukrep
Cerkniško jezero	kosec	<i>Crex crex</i>	Ohranjanje habitata kosca za vzdrževanje stabilne populacije (17-25 gnezdečih parov).	V notranji coni kosca se z redno, ekstenzivno košnjo ohranja sedanji obseg travniških površin. Ustrezna raba se zagotovi skozi KO ukrepe, ukrep VTR/HAB/ETA, in sicer do leta 2010 na 250 ha, do leta 2013 pa na 300 ha travniških površin.
Drava	rjavi srakoper	<i>Lanius collurio</i>	Ohranjanje habitata rjavega srakoperja za vzdrževanje stabilne populacije (420-460 gnezdečih parov).	V notranji coni rjavega srakoperja se ohranja mozaično krajino, tako da se spodbuja kolobarjenje, ohranjanje travnikov in vzdrževanje ali vzpostavljanje mejic, posamičnih grmov in drevesa.



ZRSVN

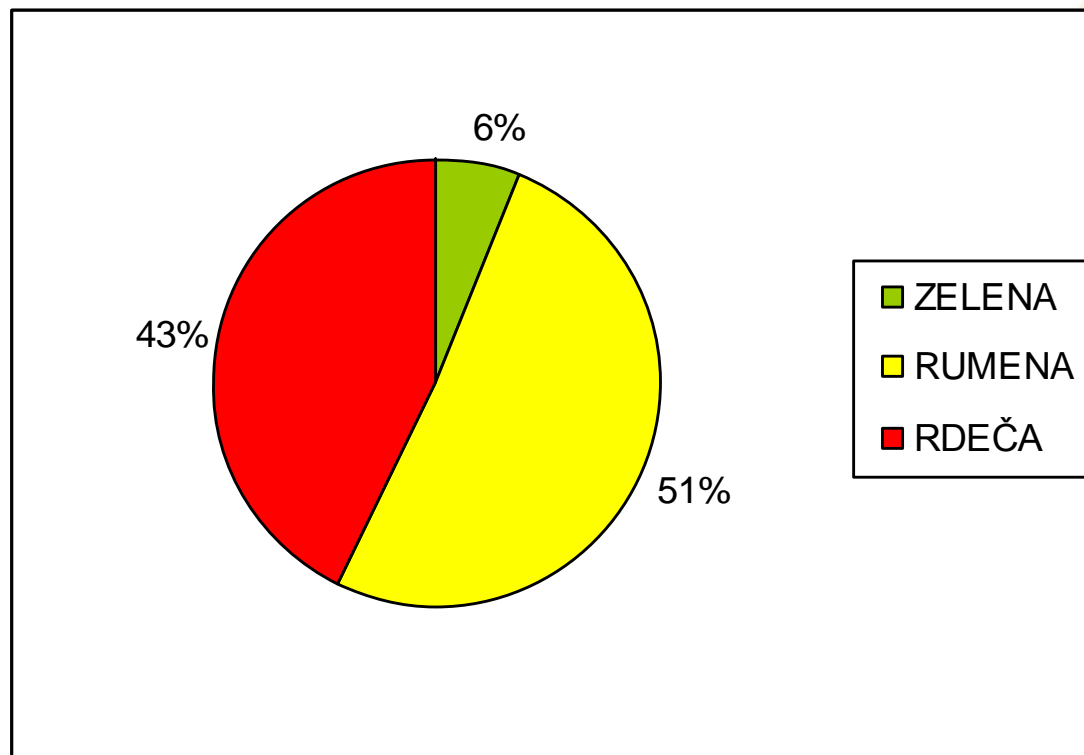
NARAVOVARSTVENA USTREZNOST KOP UKREPOV

USTREZNOST	OPOMBE
<p>++ TSA, VTR, STE, MET, HAB</p>	<p>Naravovarstveno ciljno usmerjeni ukrepi, ki zaradi upoštevanja ekoloških zahtev pripomorejo k ohranjanju vrst/habitatnih tipov</p>
<p>+ - EK, ETA, GRB, PP, PPP, S35, S50</p>	<p>Naravovarstveni ukrepi, ki vzpodbujajo košnjo na naravi prijazen način in so namenjeni predvsem preprečevanju zaraščanja</p>
<p>-+ REJ</p>	<p>Ukrep, ki sicer preprečuje zaraščanje, a je preveč splošen in v praksi zaradi nedorečenosti zahtev pogosto povzroča več naravovarstvene škode kot koristi. Zaradi višjih plačil je do leta 2010 močno konkuriral ostalim ukrepom.</p>



ZRSVN

NARAVOVARSTVENO (NE)USTREZNI KOP UKREPI NA OBMOČJIH NATURA 2000



2009 = Σ 33.126 ha



ZRSVN

KOP UKREPI NA OBMOČJIH NATURA 2000

UKREP	2003	2004	2005	2006	2007-08	2009
EK	43	13	6.222	8.262	9.480	8.873
ETA	1.698	5.327	5.153	5.012	6.694	4.039
HAB	0	165	383	592	601	460
GRB	0	0	27	42	108	75
PP+PPP	5.202	6.252	5.189	3.352	7.326	4.053
REJ	0	0	18.496	19.565	22.381	15.440
S35+S50	0	4.234	3.035	6.406	7.994	6.113
TSA	56	98	73	71	100	56
VTR	0	0	0	0	310	375
MET	0	0	0	0	134	159
STE	0	0	0	0	26	53
Σ	6.999 ha	16.089 ha	38.578 ha	43.302 ha	55.154 ha	39.696 ha

22,5% vseh potencialnih površin



ZRSVN

FINANČNA NADOMESTILA

	2009	2010
EK (€/ha/leto)	227,55 – 579,92	227,55 – 579,92
HAB (€/ha/leto)	66,83	121,36
MET (€/ha/leto)	66,83	121,36
STE (€/ha/leto)	143,91	198,44
VTR (€/ha/leto)	83,23	83,23
TSA (€/ha/leto)	93,89	93,89
EKP (€/ha/leto)	ni ukrepa	191,44

REJ (€/ha/leto)

84,46

84,46



ZRSVN

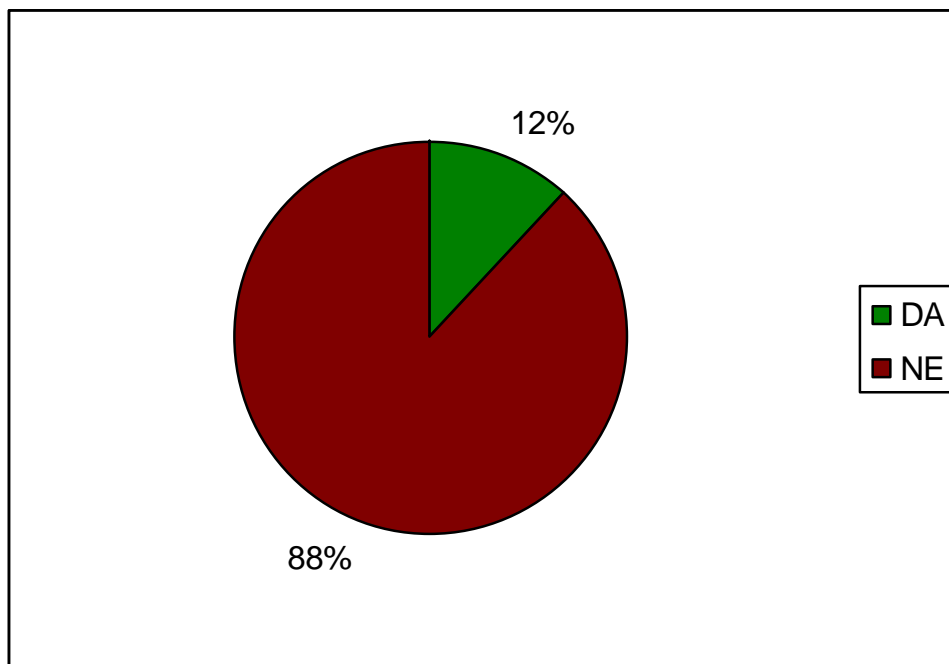
PRIMERJAVA UKREPOV REJ IN HAB

	REJ	HAB
ZAHTEVE	<ul style="list-style-type: none">- Najmanj 1x letna košnja/paša- Obtežba 0,5-1,9 GVŽ/ha- Dušik iz mineralnih gnojil ne sme presegati 170 kg/ha/leto- Omejitve pri nakupu krme (odvisno od vzrejne živali) in vodenje evidence nakupa- Ukrep je možno vpisati po vsej Sloveniji	<ul style="list-style-type: none">- Košnja ali paša je dovoljena po 15.7.- Obtežba 0,5-1,9 GVŽ/ha- Mejice in robne pasove redčiti vsako drugo leto- Prepoved uporabe mineralnih gnojil in FFS- Ukrep je možno vpisati na določenih EPO območjih
FINANČNO NADOMESTILO	84,46 EUR/ha/leto	66,83 EUR (121,36 EUR)/ha/leto



ZRSVN

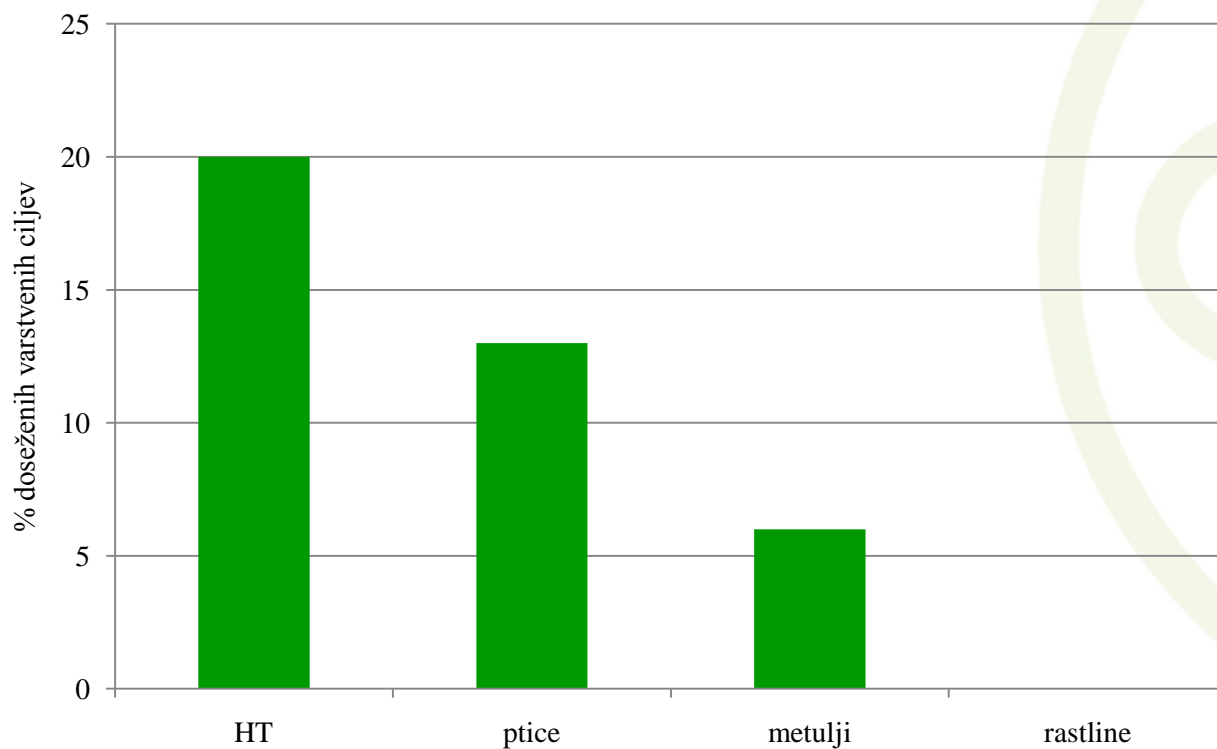
DOSEGANJE CILJEV – PO OBMOČJIH NATURA 2000





ZRSVN

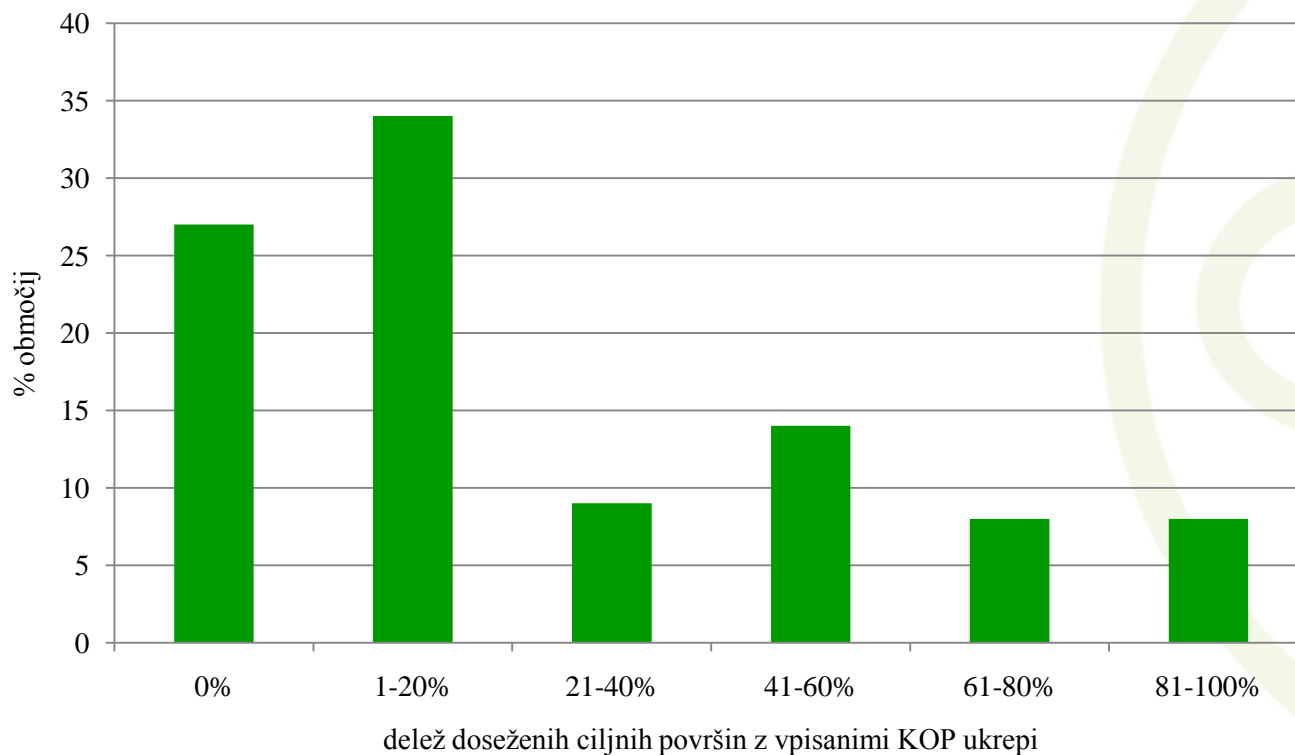
DOSEGANJE CILJEV – PO SKUPINAH, KI JIM JE VARSTVO NAMENJENO





ZRSVN

OBMOČJA NATURA 2000, KJER CILJI NISO BILI DOSEŽENI





ZRSVN

KAJ KAŽEJO IZKUŠNJE?

Težave, ki se pojavljajo lahko razdelimo v tri (3) sklope:

- ✓ **STRUKTURNE** (starost, izobrazba, majhnost kmetij, neusmerjena pridelava, tradicionalnost...)
- ✓ **VSEBINSKE & FINANČNE** (preveč splošnih ukrepov z nejasnimi cilji, težave z varstvom krajinskih elementov, nizka finančna nadomestila,...)
- ✓ **PROMOCIJSKE** (ni enotne promocije, nekateri ukrepi se slabo promovirajo,...)