

Ohranjanje divjega petelina (*Tetrao urogallus* L.) v dinarskih gozdovih



Foto: Edo Kozorog

Divji petelin je ZAVAROVANA VRSTA od leta 1993.

Lov na divjega petelina se pri nas ne izvaja že od leta 1984, ko je Lovska zveza Slovenije nanj prepovedala lov.

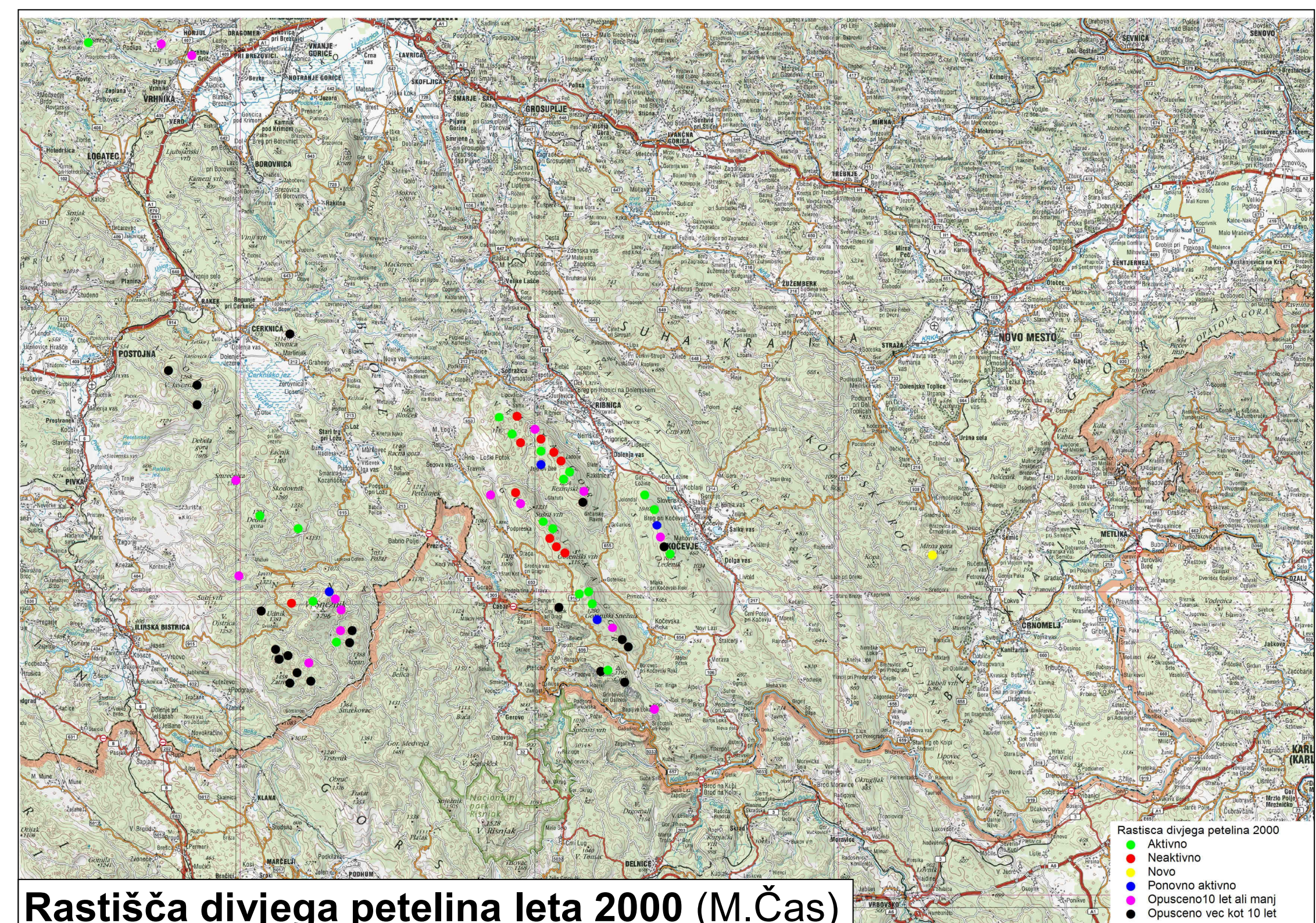
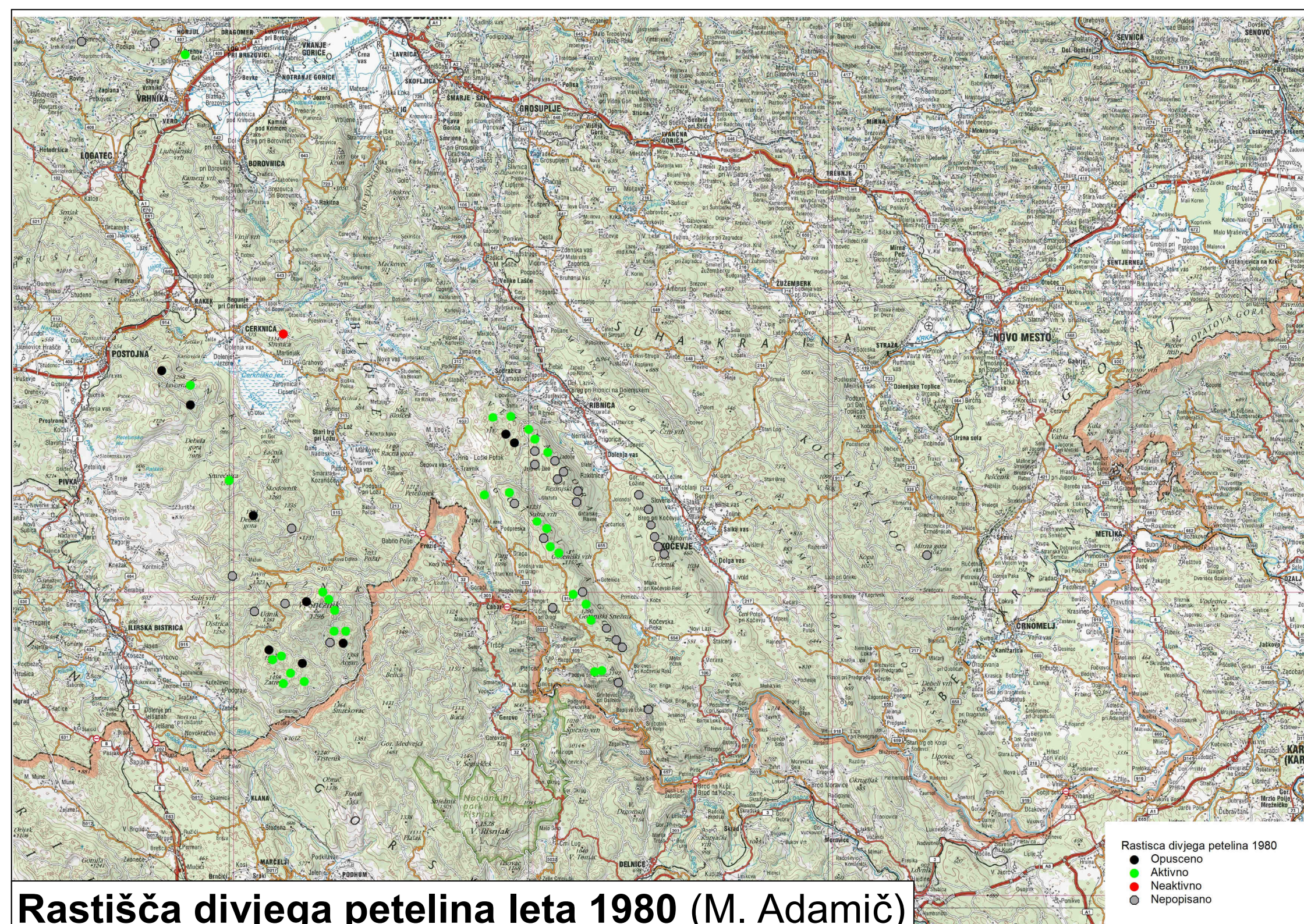
Njegova številčnost se pri nas kljub temu zmanjšuje. Še posebej je ogrožen na območju dinarskega sveta.



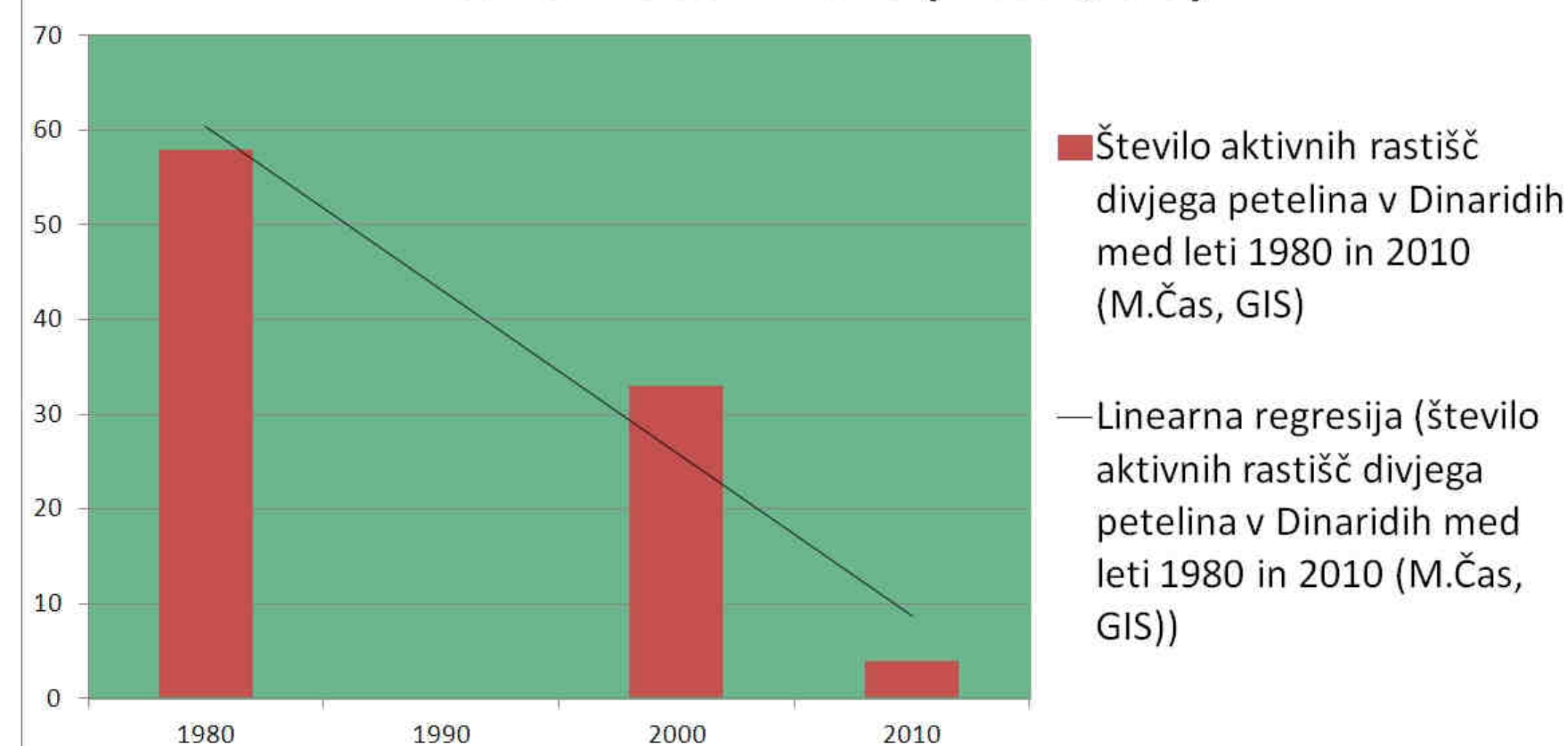
Foto: Edo Kozorog

Zahteve divjega petelina do življenjskega okolja

- ⇒ višje lege (nad 1.000 m), zlasti dinarska mrazišča, kjer je tudi vegetacija zanj primernejša (hladnejša klima → kislejšše oblike humusa → kisloljubna vegetacija: borovnica, brusnica);
- ⇒ v juniju in juliju: srednja dnevna temperatura vsaj 10° C in v povprečju manj kot 5 mm dnevnih padavin – v hladnih in vlažnih poletjih je pogin kebčkov pogost;
- ⇒ dovolj starega vrzelastega gozda, zlasti iglavcev;
- ⇒ dovolj manjših presvetljenih površin ali gozdnih jas z jagodičevjem;
- ⇒ redkejšje obhodnje sečenj in redkejšje izvajanje gozdnogojitvenih del;
- ⇒ mir - mirne cone.



Število aktivnih rastišč divjega petelina v Dinaridih med leti 1980 in 2010 (M. Čas, GIS)



Kako ohranjati divjega petelina?

Na rastiščih (pariških) in v njihovi okolici do 500 m z gospodarjenjem z gozdom ohranjati vsaj 60 % površine starega gozda, zlasti iglavcev, brez polnilnega sloja;

Na rastiščih in v njihovi okolici zagotoviti mir v času prezimovanja, rastišče, valjenja in vodenja mladičev:

- izvajati sečnje in druga gozdarska dela zunaj navedenih letnih aktivnosti divjega petelina;
- oblikovati mirne cone v predelih z aktivnimi rastišči (z zapori gozdnih cest);

Ustrezno gospodariti z divjadjo (ker je večina plenilcev zavarovanih, so možnosti omejene):

- na širših območjih pojavljanja divjega petelina povsem opustiti krmljenje divjih prašičev nad 800 m nadm. višine;
- na širših območjih pojavljanja divjega petelina zagotoviti nizko gostoto oziroma zadosten odstrel plenilskih vrst, ki so lovne (lisica, jazbec, divji prašič, kuni);
- zagotavljati ustrezno (nizko) gostoto parkljaste divjadi, da zaradi manjše popašenosti ostaneta zeliščni in grmovni sloj vegetacije dovolj bogata za zavetje in prehrano divjemu petelinu.