



Kmetijsko gozdarska zbornica Slovenije



KMETIJSKA  
SVETOVALNA  
SLUŽBA  
SLOVENIJE

# **NATURA 2000**

## **izkušnje kmetijsko svetovalne službe**

dr. Janko RODE

Kmetijsko gozdarska zbornica Slovenije

Sektor za kmetijsko svetovanje



Kmetijsko gozdarska zbornica Slovenije



KMETIJSKA  
SVETOVALNA  
SLUŽBA  
SLOVENIJE

**V NATURA 2000 območjih 35,5% površine Slovenije**

**22,1% vse slovenske kmetijske zemlje je v območjih  
NATURA 2000**

**Vrsta rabe zemljišč na vseh varovanih območjih v RS**

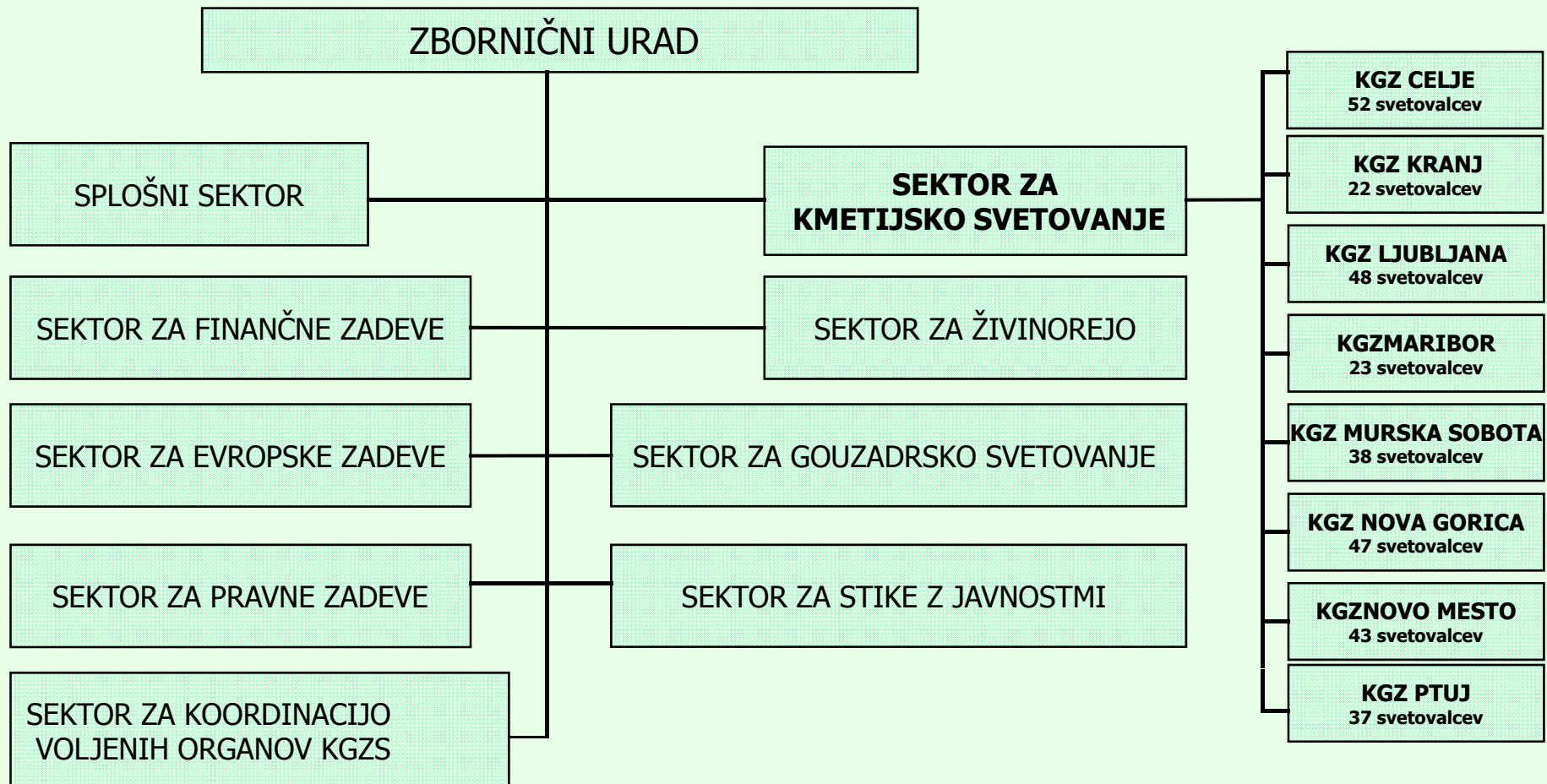
**Okoli 20% zemljišč v kmetijski rabi**

**Okoli 70% zemljišč pokrivajo gozdovi**

**KMETIJSTVO JE NEIZOGIBEN PARTNER PRI OHRANJANJU  
BIOTSKE RAZNOVRSTNOSTI**



# KMETIJSKO GOZDARSKA ZBORNICA SLOVENIJE





## Stališča KGZS o NATURI 2000

- **KGZS podpira ohranjanje biotske raznovrstnosti v območjih NATURA 2000**, pod pogojem, da kmetijstvo ni okrnjeno
- Varstvene cilje na območjih NATURA 2000 bo težko doseči samo z ukrepi SKOP/KOP in OMD
- Finančno dosedanja ukrepi niso dovolj stimulativni
- Ohranitev stanja lahko zagotovi primerna kmetijska raba
- Velik delež zemljišč slabše kakovosti - zahteva po ekstenzifikaciji predstavlja nevarnost opuščanja
- Neselektivno omejevanje intenzifikacije ni porok za ohranjanje
- Razdrobljena lastniška struktura in starost lastnikov



## Financiranje v okviru PRP za izboljšanje okolja in podeželja

- **Ukrepi 2 osi PRP**
- **Plačila kmetom zaradi omejenih možnosti na gorskih in območjih ki niso gorska (211, 212)**
- **Kmetijsko okoljska plačila (214):**
  - I.skupina: ohranjanje kolobarja, ozelenitev njivskih površin, ekološko kmetijstvo in vse oblike IP
  - II.skupina: paša, košnja strmih travnikov, travniški sadovnjaki, reja avtohtonih in tradicionalnih pasem domačih živali, pridelava avtohtonih in tradicionalnih sort kmetijskih rastlin, sonaravna reja domačih živali, ohranjanje ekstenzivnega travinja
  - III.skupina: reja domačih živali na osrednjem območju velikih zveri, ohranjanje posebnih traviščnih habitatov, ohranjanje traviščnih habitatov metuljev, ohranjanje steljnikov, ohranjanje ptic vlažnih ekstenzivnih travnikov na območju NATURA 2000, pokritost tal na vodovarstvenih območjih



## Izkušnje na terenu

- **Plačila za OMD so nizka v primerjavi s primerljivimi državami (Slovaška...)**
- **Vstop v KOP razen EKO z letom 2008 ni možen**
- **Višina plačil omejena navzgor in ne daje prednosti vključitvi v EKO oziroma podukrepom za NATURO 2000**
- **Ukinitev podukrepa KZO (ohranjanje krajine v zavarovanih območjih) se je izkazala kot slaba**
- **Vodenje GERK površine v zaraščanju (1410), ni upravičena za podporo in ne spodbuja spremembe (tudi v NATURI 2000 ne)**
- **Preozko postavljena upravičena območja za ohranjanje steljnikov**
- **Nesorazmerne spremembe plačil za IP in travniške sadovnjake (ki so pomembnejši), zmanjšanje plačil za košnjo strmih travnikov**
- **Ponekod nelogične razmejitve za podukrep "ohranjanje posebnih travniških habitatov"**
- **Nerealna pričakovanja nekaterih varstvenih ukrepov (prepelice)**
- **Svetovalci na terenu niso vedno udeleženi pri postavljanju upravljalških načrtov**



## Predlogi za izboljšanje

- **V postopku spreminjanja pravil plačil podukrepa OMD poiskati način za dvig konkurenčnosti v povezavi z območji NATURA**
- **Uskladiti možnosti dodatnega vključevanja v podukrepe KOP**
- **Poiskati način kako pri podukrepih KOP dati primerjalno prednost kmetom na NATURI 2000 (sprememba kriterijev, dodatno točkovanje, dvig zgornje meje...)**
- **Podatke o površinah v zaraščanju (GERK 1410) opredeliti kot pomembne in poiskati enostavnejše načine za spodbujanje spremembe rabe.**
- **Postaviti realna merila za oceno upravičenosti intenzifikacije kmetovanja in zaokrožavanje posesti in investicij zunanjih conah območij NATURA 2000**
- **Uvajanje pogodbenega varstva v posameznih notranjih conah območij NATURA 2000**
- **Sodelovanje svetovalcev pri oblikovanju upravljalških načrtov**
- **Poiskati dodatne vire za vzpostavitev možnosti, da pridelke, izdelke in usluge na področjih Natura 2000 promovirajo in prodajo ( financiranje v okviru instrumenta LIFE+)**
- **Povezovanje vseh deležnikov NATURE 2000 na enakopravni osnovi**



## Komuniciranje za NATURO 2000

- **KGZS je ves čas aktivni partner v projektih MOP in ZRSVN "Komuniciranje za NATURO 2000"**
  - Okoli **20 komunikatorjev** na zavodih, po pogodbah okoli **700 ur letno** od 2003 – 2007 (finaniranje ni bilo redno)
  - Sodelovali tudi v **Phare CBC in LIFE projektih** za komunikacijo NATURE 2000 za deležnike v kmetijstvu
  - **2005 – 2008 LIFE »Natura 2000 v Sloveniji – upravljalni načrti in informacijski sistem«** sodeluje KGZ Novo Mesto
  - **redna izobraževanja** v okviru SKOP/KOP s tematiko ukrepov primernih za Natura 2000,
  - **sodelovanje z komunikatorji ZRSVN** pri konkretnih nalogah (conacija, ogled terena)
  - **mnogi svetovalci** promocijo ukrepov za NATURO 2000 že sprejemajo kot **del svojega poslanstva**





## Predlogi za izboljšanje komunikacije za NATURO

- Zagotoviti **kontinuirano financiranje** aktivnosti komuniciranja za NATURO 2000
- **Prilagoditev komuniciranja** za kmete (konkretni primeri, ne le teorija)
- Občasno **dodatno usposabljanje komunikatorjev**, prenos dobrih praks in novosti
- Na področju komuniciranja bi želeli izvedeti še več o **uporabi komunikacijskih orodij in merjenju učinkovitosti komuniciranja.**



## ZAKLJUČEK

- **KMETJE in KMETIJSKI STROKOVNJAKI SO NEIZOGIBEN PARTNER PRI OHRANJANJU OBMOČIJ NATURA 2000**

- Z upoštevanjem pokritosti terena in izkušenj strokovnih služb KSS lahko pridobimo vsi
- Ker je Natura 2000 nadstandard, je potrebno najti dodatne vire financiranja.
- Soupravljanje Nature 2000 naj bi bilo dodatno stimulirano, da bodo kmetje to razumeli kot nagrado oziroma nadomestilo za spremenjene pogoje kmetovanja
- KGZS in KSS naprej želimo sodelovati v soustvarjanju pogojev, da se izkažejo in izkoristijo prednosti območij natura na vseh področjih.

**»Za naturo 2000 je možno skrbeti edino proaktivno – torej preko stimulativnega nagrajevanja.«**



Kmetijsko gozdarska zbornica Slovenije



KMETIJSKA  
SVETOVALNA  
SLUŽBA  
SLOVENIJE

## Zahvala sodelavcem in soavtrojem

**mag. Miran Naglič,  
dr. Jernej Demšar  
Tončka Jesenko  
Zdenka Kramer  
Igor Kotnik**

Strokovna skupina za ekološko kmetijstvo na KGZS:

**Mitja Zupančič, Tatjana Pevec, Janez Ocepek, Marija Kalan, Franc Šolar, Miša Pušenjak, Martina Ploj, Zita Fliser Novak, Anka Poženel, Jože Vončina, Bogdan Črv, Mateja Strgulec, Darja Gaberc**

**in drugi sodelavci na posameznih zavodih**