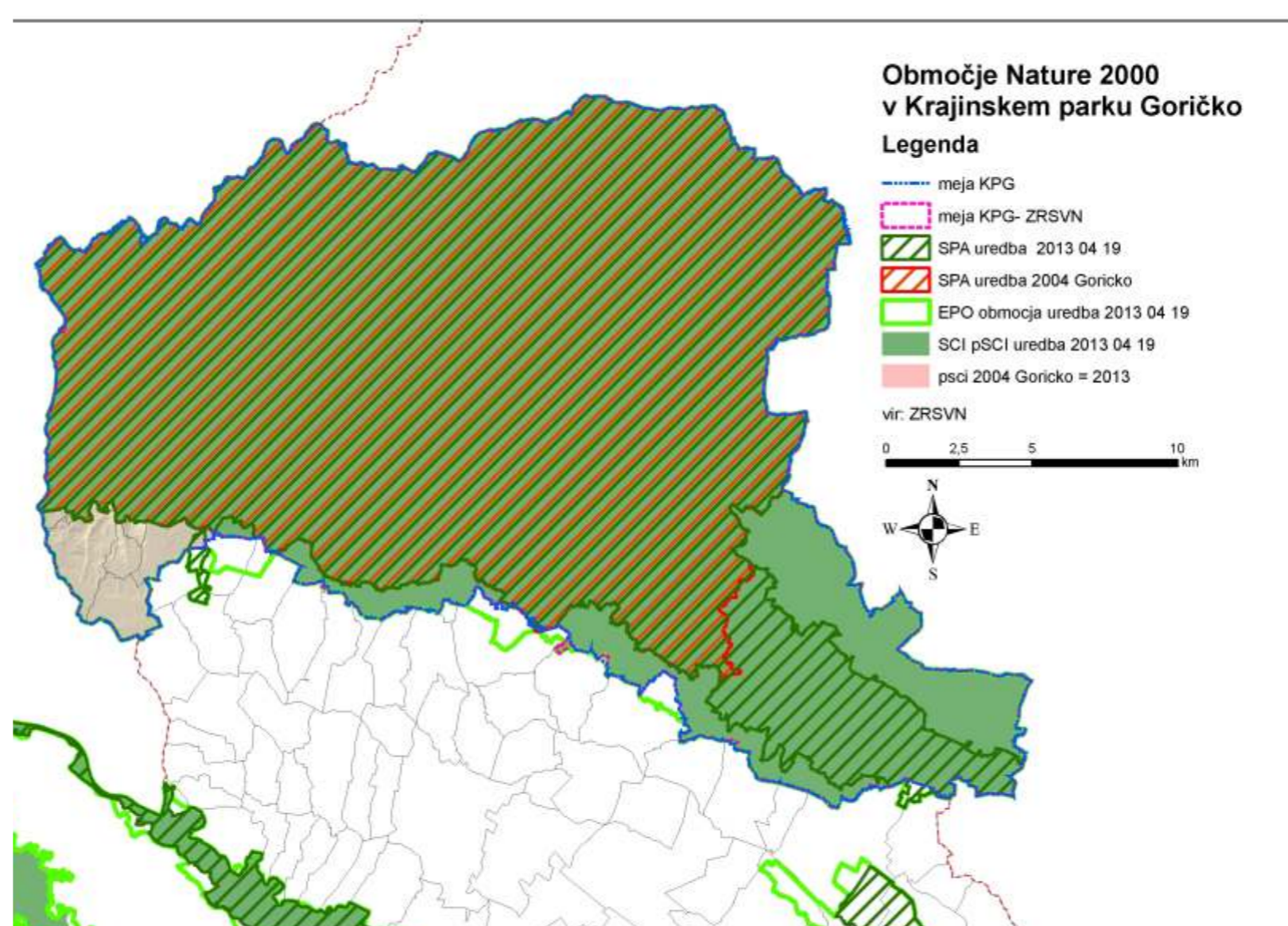
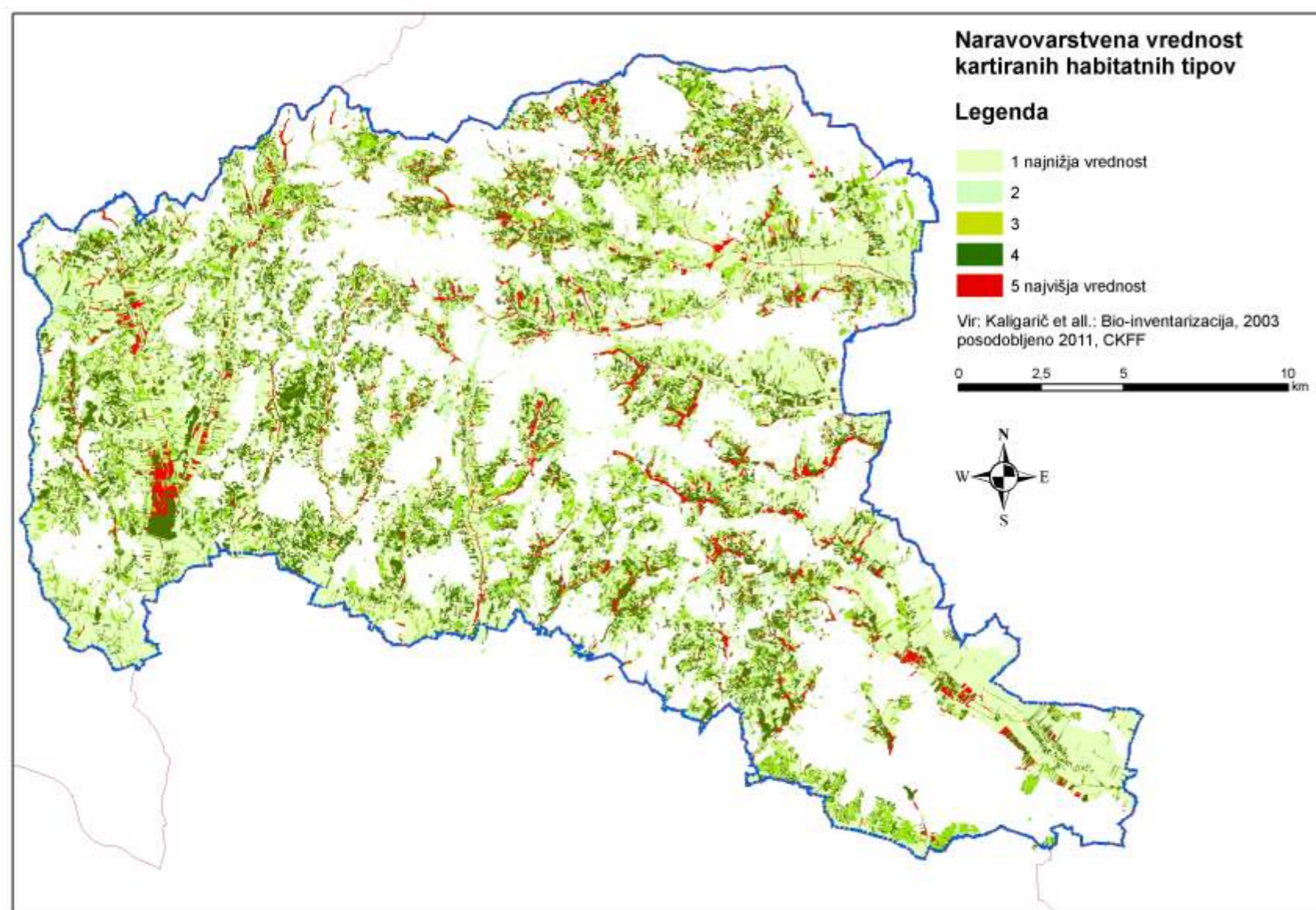




## Stanje kartiranja habitatnih tipov 2003

## Območje NATURA 2000 Goričko 2004-2013

## Kvalifikacijski habitatni tipi in vrste



Kvalifikacijski habitatni tipi za SCI Goričko (Uradni list RS 49/2004, 8/2012.) so:  
- 91E0\* Iirski hrastovo-belogabrovi gozdovi (*Erythronio-Carpinion*)  
- 91E0\* Obročna vrbovja, jelševja in jeseňova (metholezna toka) (*Alnus glutinosa* in *Fraxinus excelsior* (*Alo-Padion*, *Alnion incanae*, *Salicion albae*))  
- 9110 Bukovi gozdovi (*Luzulo-Fagetum*)  
- 6510 Nižinski ekstenzivno gojeni travniki (*Alopecurus pratensis*, *Sanguisorba officinalis*)  
- 6410 Travniki s prevladujočo stožko (*Molinia* spp.) na karbonatih, sočinli ali glinenomuljastih tleh (*Molinion caeruleae*)  
- 6210\* Polnaravna suha travišča in grmiščne faze na karbonatih tleh (*Festuco Brometalia*) (\* pomembna rastišča kukavčevk)  
- 3130 Oligotrofne do mezotrofne stoječe vode z amfibijskimi združbami razredov *Littorelletta uniflorae* in/ali *Isoëto-Nanojuncetetea*.

- SCI vrste  
1014 ozki vrtnec (*Vertigo angustior*)  
1032 navadni škrlat (*Unio crassus*)  
1059 strašni mravljiščar (*Maculinea teleius*)  
1060 močvirski cekinček (*Lycena dispar*)  
1061 temni mravljiščar (*Maculinea nausithous*)  
1065 travniški postavež (*Euphydryas aurinia*)  
1078\* črtasti medvedek (*Callimorpha quadripunctaria*)  
1083 rogač (*Lucanus cervus*)  
1084\* puščavnik (*Osmodema eremita*)  
1086 škrlatni kukuj (*Cucujus cinnaberinus*)  
1098 potolčni piškuj (*Eudontomyzom spp.*)  
1134 pozdik (*Rhodes sericeus amarus*)  
1149 navadna nečica (*Cobitis taenia*)  
1167 veliki pupek (*Triturus carnifex*)  
1193 hrbski urh (*Bombina variegata*)  
1303 mali podkovnjak (*Rhinolophus hipposideros*)  
1308 širokouhi netopir (*Barbastella barbastellus*)  
1310 dolgokrilni netopir (*Miniopterus schreibersii*)  
1323 veliki navadni netopir (*Myotis bechsteinii*)  
1324 navadni netopir (*Myotis myotis*)  
1355 vidra (*Lutra lutra*)  
4014 močvirski krešič (*Carabus variolosus*)  
4030 bakreni senožetnik (*Colias myrmidone*)  
4046 veliki studenčar (*Cordulegaster heros*)
- SPA vrste  
A031 bela štoklja (*Ciconia ciconia*)  
A075 belorepec (*Haliaeetus albicilla*)  
A295 bičja trstnica (*Acrocephalus schoenobaenus*)  
A022 čaplja (*Icthyophaga minutus*)  
A030 črna štoklja (*Ciconia nigra*)  
A236 črna žolna (*Dryocopus martius*)  
A246 hrbski škjaneč (*Lullula arborea*)  
A234 pivka (*Picus canis*)  
A113 prepelica (*Coturnix coturnix*)  
A338 rjavi srakoper (*Lanius collurio*)  
A232 smrdokava (*Upupa epops*)  
A072 sršenar (*Pernis apivorus*)  
A214 veliki skovik (*Otus scops*)  
A229 vodomec (*Alcedo atthis*)

## Agrooperacije kmetijskih zemljiš 1999 - 2010

## Stanje na vzhodnem Goričkem 2011 - 2012

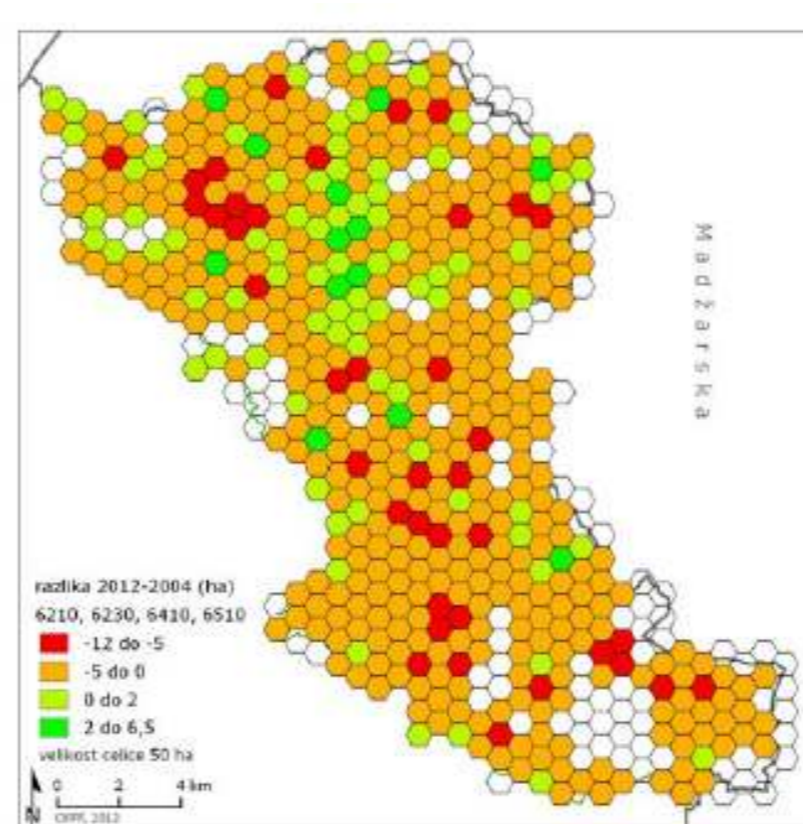
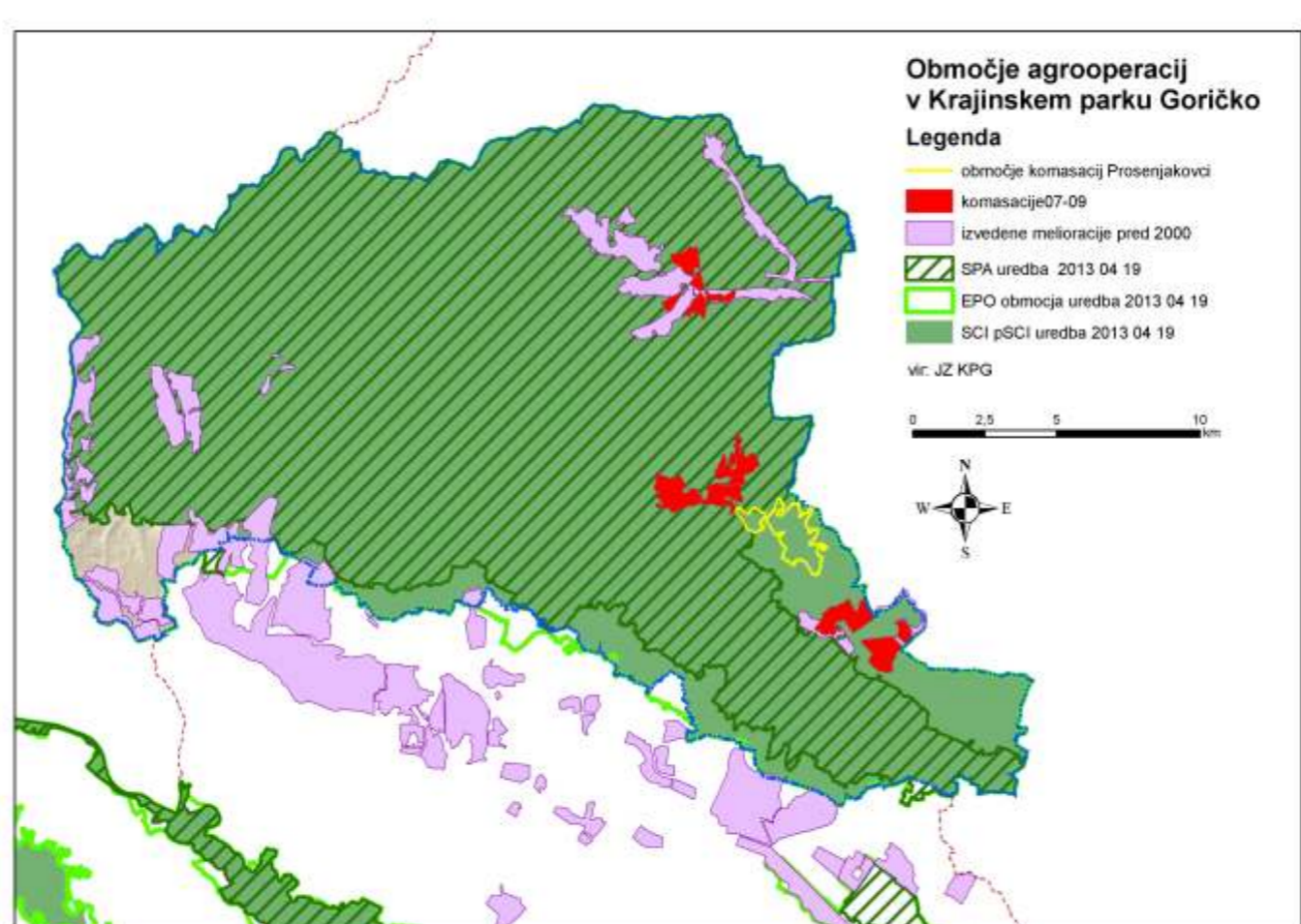
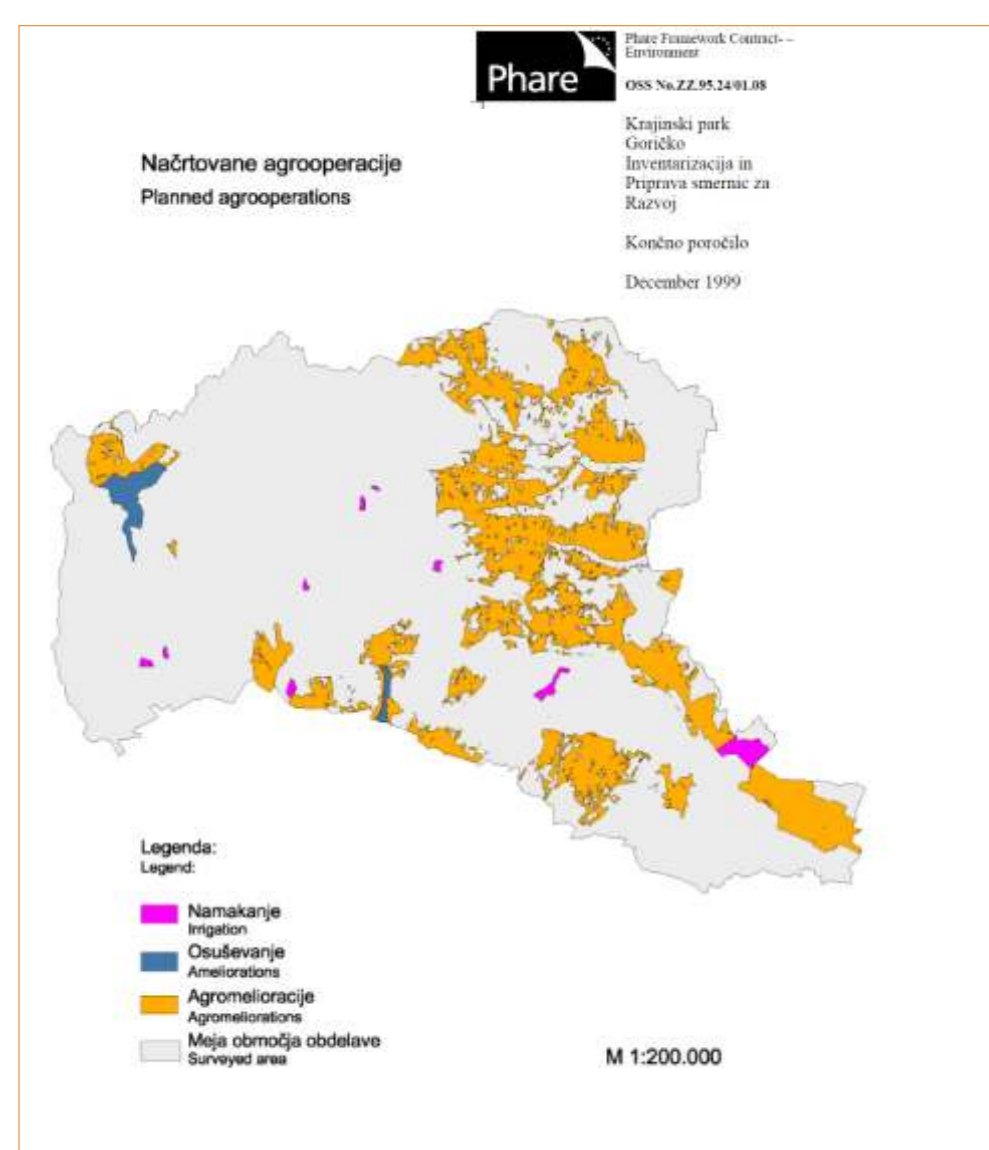


Tabela 5. Primerjava podatkov o površinah kvalifikacijskih habitatnih tipov za celotno ali del območja Natura 2000 Goričko, ki so bili kartirani v letih 2004 oziroma 2010-2012.

Koda	% površine (po SDF)	Celotno Goričko 2004 (ha) <sup>1</sup> (Kalligarič s sod. 2004) površina območja = 44.823 ha	Vzhodno Goričko 2004 (ha) (Kalligarič s sod. 2004) površina območja = 46.352 ha	Delež na vzhodu 2004	Vzhodno Goričko <sup>2</sup> 2010-2012 (ha študija)	Razlika 2004-2012 (ha)	Razlika deležev (%)
91E0*	1 (448,23)	347,95	162,55	46,72	276,97	114,42	70,39
6510	7 (3137,61)	4680,48	2151,01	45,96	1478,16	-672,85	-31,28
6410	5 (2241,15)	146,11	123,53	84,55	63,13	-60,40	-48,90
6210(*) <sup>3</sup>	5 (2241,15)	277,274	211,84	76,40	145,21	-66,63	-31,45

Vključeni so vsi podatki: čisti HT, kombinacije z drugimi HT in HT v neugodnem stanju.  
<sup>1</sup> - izračunane vrednosti temeljijo na posodobljenem nizu podatkov (2012);  
<sup>2</sup> - po površinski območje kartiranja na vzhodu pokriva 57,56 % celotnega območja Goričkega;

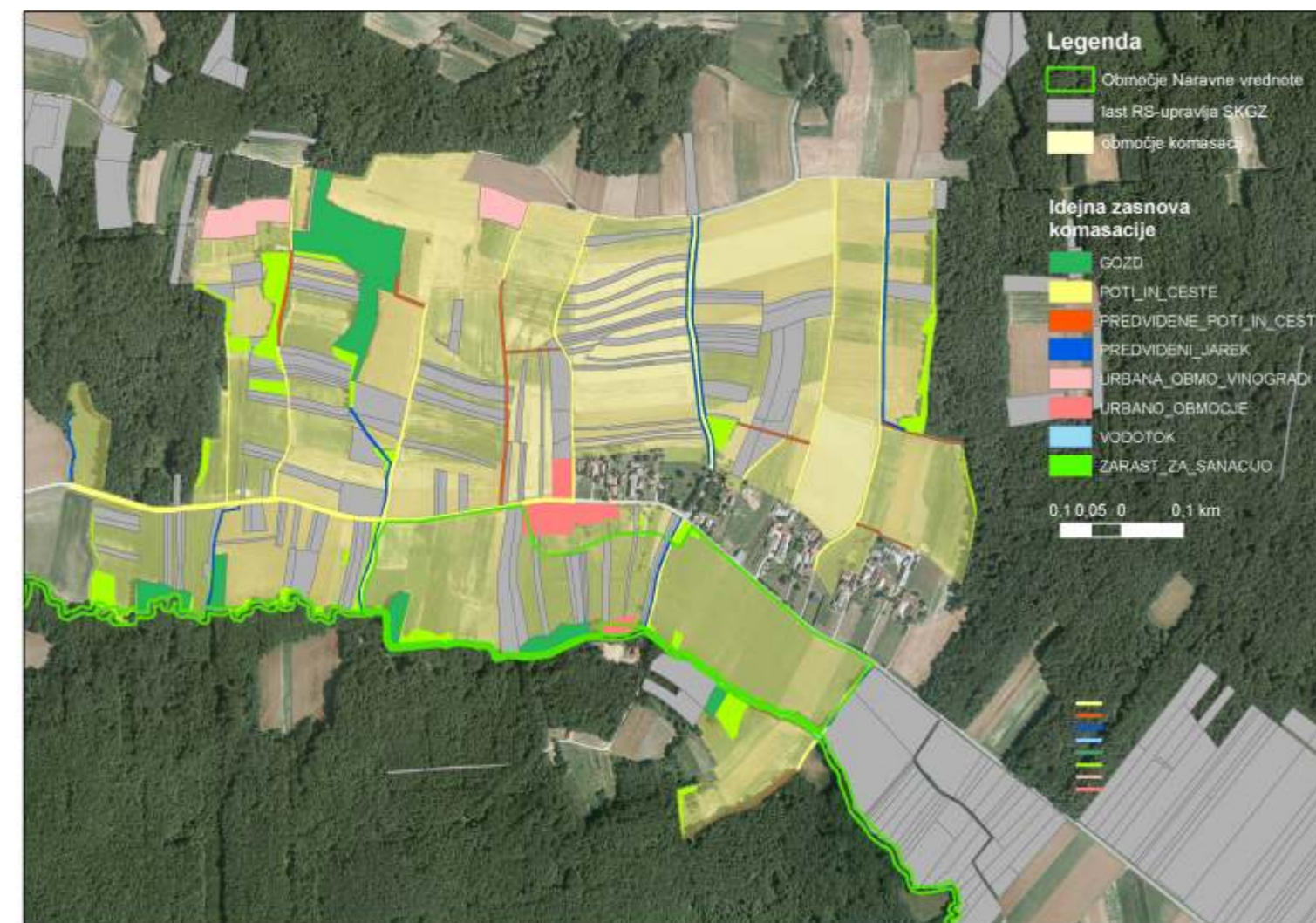
Tričak, B., M. Podgorelec, D. Javenc, M. Govedčič & A. Salamun, 2012. Kartiranje neugodnih habitatnih tipov vzhodnega dela Krajinskega parka Goričko v letih 2010-2012.

\* Center za kartografijo favne in flore, Miklavž na Dravskem polju, september 2012.

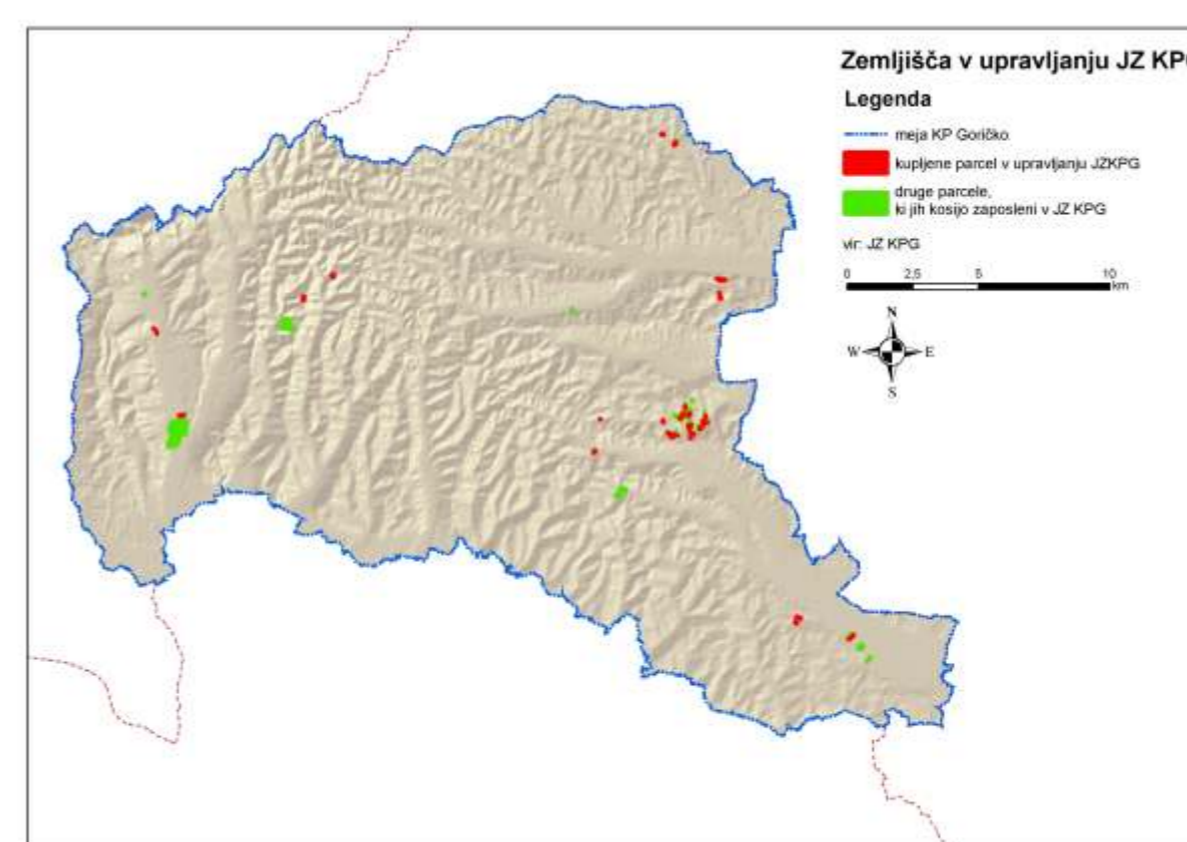
Slika 43. Razlika v površini (ha) kartiranih habitatnih tipov s kodami FFH 6210<sup>(\*)</sup>, 6410, 6510 in 6230<sup>(\*)</sup> v letih 2004 in 2012 v vzhodnem delu KP Goričko.

## Komasacije Berkovci - 2009-2011

## Upravljanje Javnega zavoda Krajinski park Goričko 2012



Slike: K. Mala i , G. Domanjko Zasnova: S. Dešnjak

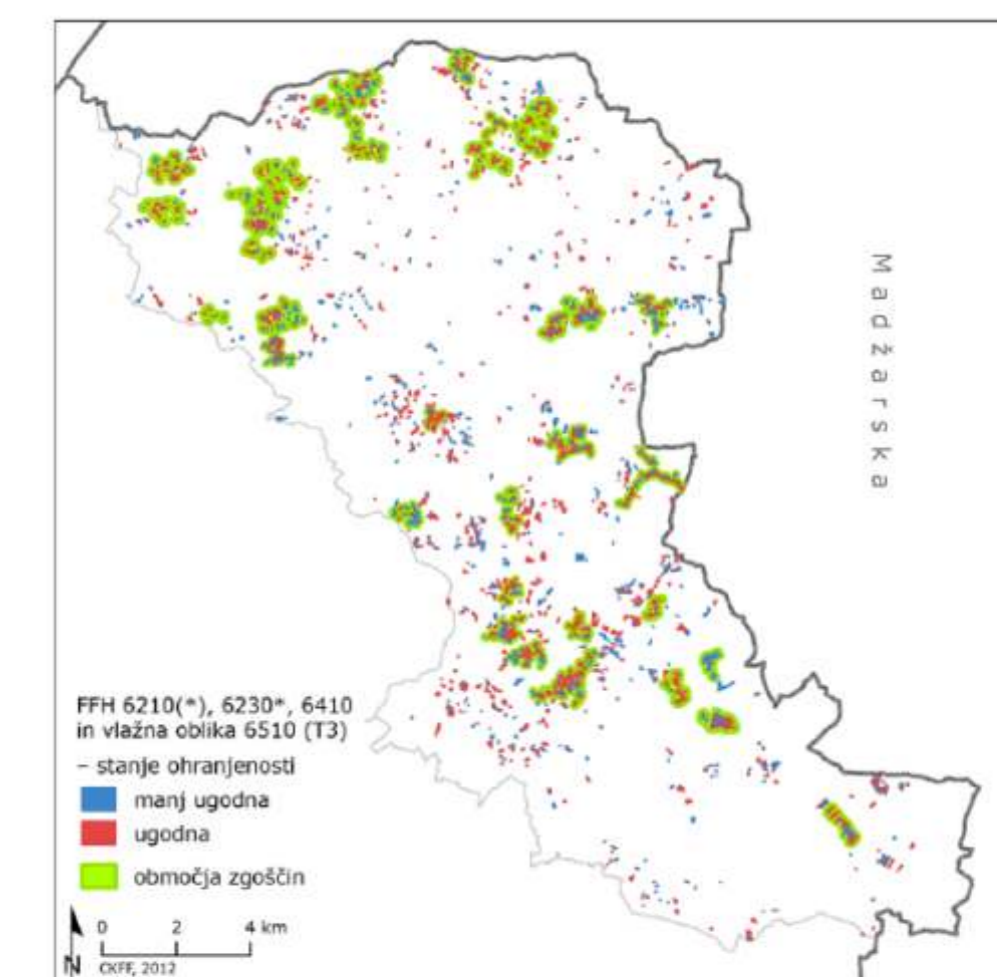
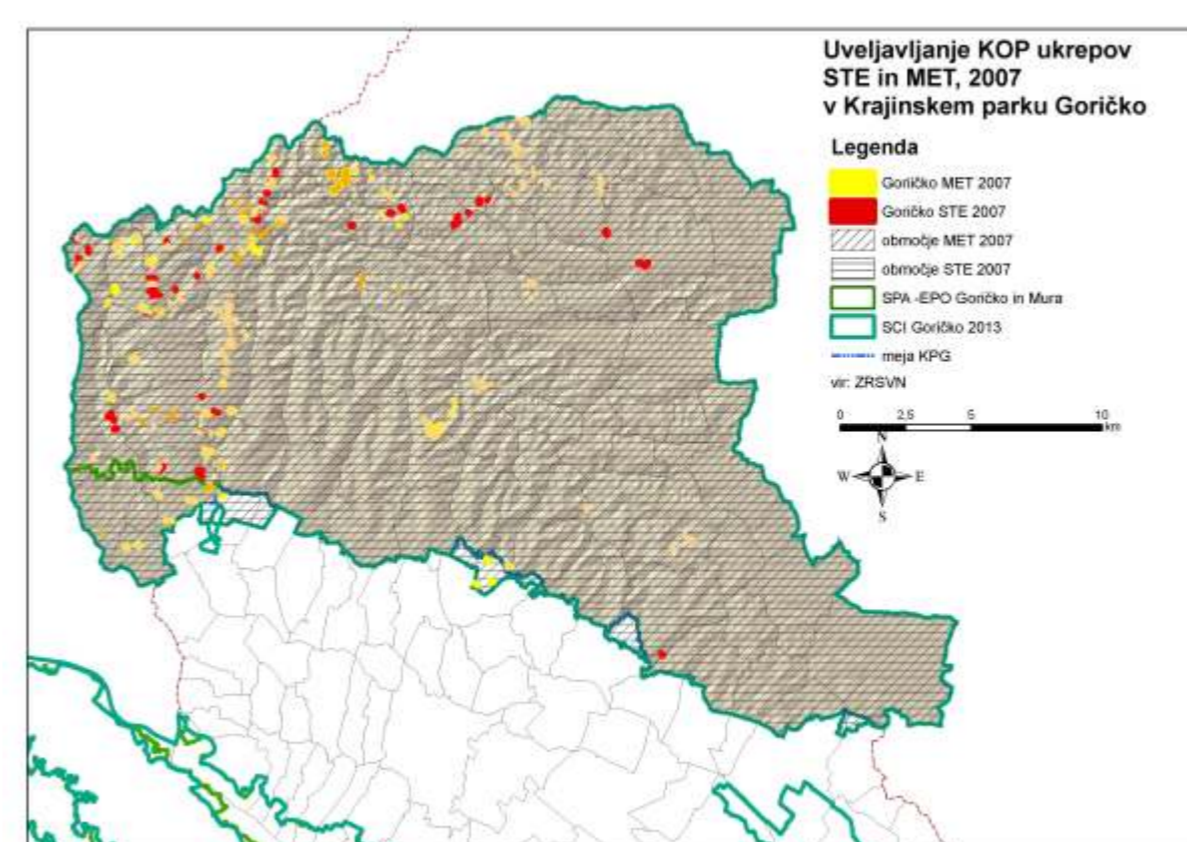


Upravljanje JZ KPG z zemljišči v območju Natura 2000, stanje 2013

	Velikost površine	Zakupnina 2013/odhodki	Stroški rabe (vzdrževanja)	Prihodki OMD + plačilne pravice
Odkupljena zemljišča s sredstvi SKGZ	14 ha 38 a 43 m <sup>2</sup>	0	Košnja, baliranje, odvoz biomase, delo rednih in javnih delavcev	810 EUR
V zakupu od SKGZ	11 ha 53 a 49 m <sup>2</sup>	865 EUR	Trebaž zarasti, košnja, baliranje, odvoz biomase, delo rednih in javnih delavcev	??
Ukrepi KOP				Zahteva po 0,2 GVZ obtežbe??
SKUPAJ	34 ha 50 a 92 m <sup>2</sup>	865 EUR		810 EUR

## KOP ukrepi 2007

## Monitoring zgoščin ?



Slika 12: Zgoščine naravovarstveno pomembnih habitatnih tipov na vzhodnem Goričkem.

## Nove trave ? za zeleno energijo

