

Popis in odstranjevanje brazilskega rmanca (*Myriophyllum aquaticum*) v potoku Črnc



Nina Šajna in Mirjana Šipek

(Fakulteta za naravoslovje in matematiko, Univerza v Mariboru)

Mojca Domjan (Zelena Nit s.p.)

Posvet INVAZIVNE TUJERODNE VRSTE - NOVOSTI IN IZKUŠNJE

Kranj, 20.11.2025

Invazivne tujerodne vodne rastline

- Vodne ITV so večinoma okrasni makrofiti v akvaristiki ali v domačih ribnikih
- Pogosto vrste/kultivarji, ki jih z lahkoto gojimo
- Invazivnost podkrepljena s habitatom (tekoče, plitke, evtrofne, toplotno onesnažene vode)

Myriophyllum aquaticum (brazilski rmanec)

IZVOR: Južna Amerika, porečje Amazonke

RAZŠIRJENOST: globalna

**Regulirana vrsta na seznamu ITV,
ki zadevajo Unijo**

(Izvedbena uredba Komisije (EU) 2016/1141) Uredba (EU) 1143/2014



Myriophyllum aquaticum (brazilski rmanec)

Od 2016 prepovedano vnašati v Unijo, razmnoževati, gojiti, prevažati, kupovati, prodajati, uporabljati, izmenjevati, posedovati ali jih izpustiti v okolje

- **TEŽAVA:**
- Veliko podobnih vrst

Myriophyllum 'guyana'

Koda izdelka R245

Myriophyllum 'Guyana' Ø
5,5 cm
KH245

2,49 €

2,22 € brez DDV

-

1

+

kos



✓ Blago je na poti k nam

🕒 Blago za vas bomo dostavili v četrtek 20.11.

% KOLIČINSKI
POPUST

SREDNJE ZAHTEVNE

V OZADJE



Foto: N. Šajna, 12.4.20265

Myriophyllum aquaticum (Vell.) Verdc. (brazilski rmanec)

- Sinonimi: *M. brasiliense*, *M. proserpinacoides*, *Enydria aquatica*
- Dvodomna trajnica
- Stebla do 2 m dolga, Ø 4 - 5 mm
- Delno potopljena, ukoreninjena, emergentni poganjki (!) svetlozeleni
- Listi pernato deljeni, v vretencih po 5–6 (tudi 4!), heteromorfni
- Vegetativno razmnoževanje
- HABITATI: plitke eutrofne vode, jezera, mlake, močvirja, počasi tekoči potoki, polslani habitati, namakalni kanali, riževa polja,...





EKOLOGIJA:

hiter odziv na nihanja gladine, ukoreninjenost v muljaste brežine, toleranca na izsušena tla
→ močvirska!



NEGATIVNI UČINKI zaradi velike, goste biomase v vodi, na površini ter kopnem (vlažne brežine)

- Izpodriva avtohtone submerzne in natantne makrofite kot tudi močvirske rastline
- Spreminja habitatne razmere za vodne organizme
- Upočasnjuje vodni tok
- Ob propadu biomase nastopijo evtrofne razmere
- Prepreke za aktivnosti (ribolov, napajanje živine,...)



Foto: Simon Kušar

***Myriophyllum aquaticum* (brazilski rmanec)**

- **Prvič opažen oktobra 2024 v potoku Črnek (Branko Bakan)**
- **Na podlagi Uredbe (EU) je bila prisotnost vrste v Sloveniji javljena Evropski komisiji (ZRSVN 2024).**
- **Projektna naloga december 2024**
ODKRIVANJE PRISOTNOSTI INVAZIVNE TUJERODNE VRSTE BRAZILSKI RMANEC (*Myriophyllum aquaticum*) V POTOKU ČRNEC V LETU 2024

Metoda popisa ter vrednotenje stanja

- **potok Črnc** od sotočja s potokom Dobel do izliva v Ledavo pri Trimlinih (cca. 20 km)
- 401 odsekov dolžine 50 m + dve mrtvici (402 in 403)
- ogled stanja iz ene brežine vzdolž vodotoka Črnc
- popis se je izvedel iz tistega brega, ki je bil na nekem odseku lažje dostopen in je omogočal boljši pregled na gladino potoka

Terenske podatke smo beležili v vnaprej pripravljene popisne liste.



Metoda popisa ter vrednotenje stanja

Na vsakem odseku smo ocenili:

1. pretočnost vode

pretok ni zaznan (stoječ del vodotoka)/počasen/srednje hiter/hiter

2. prisotnost ali odsotnost vrste brazilski rmanec

Na odsekih, kjer je bil prisoten brazilski rmanec smo:

3. zabeležili rastišče: vodna površina/kopno (obrežje)

4. ocenili razporeditev in število sestojev

ni zgostitev/posamične zgostitve/vsaj nekatere sklenjene/večji del odseka je preraščen

5. prešteli posamezne nadvodne poganjke (rozete) ali zgostitve/sestoje rastlin

6. ocenili površino, ki jo prekrivajo sestoji brazilskega rmanca (t.j. olistana plavajoča stebila ali olistane rastline na kopnem)

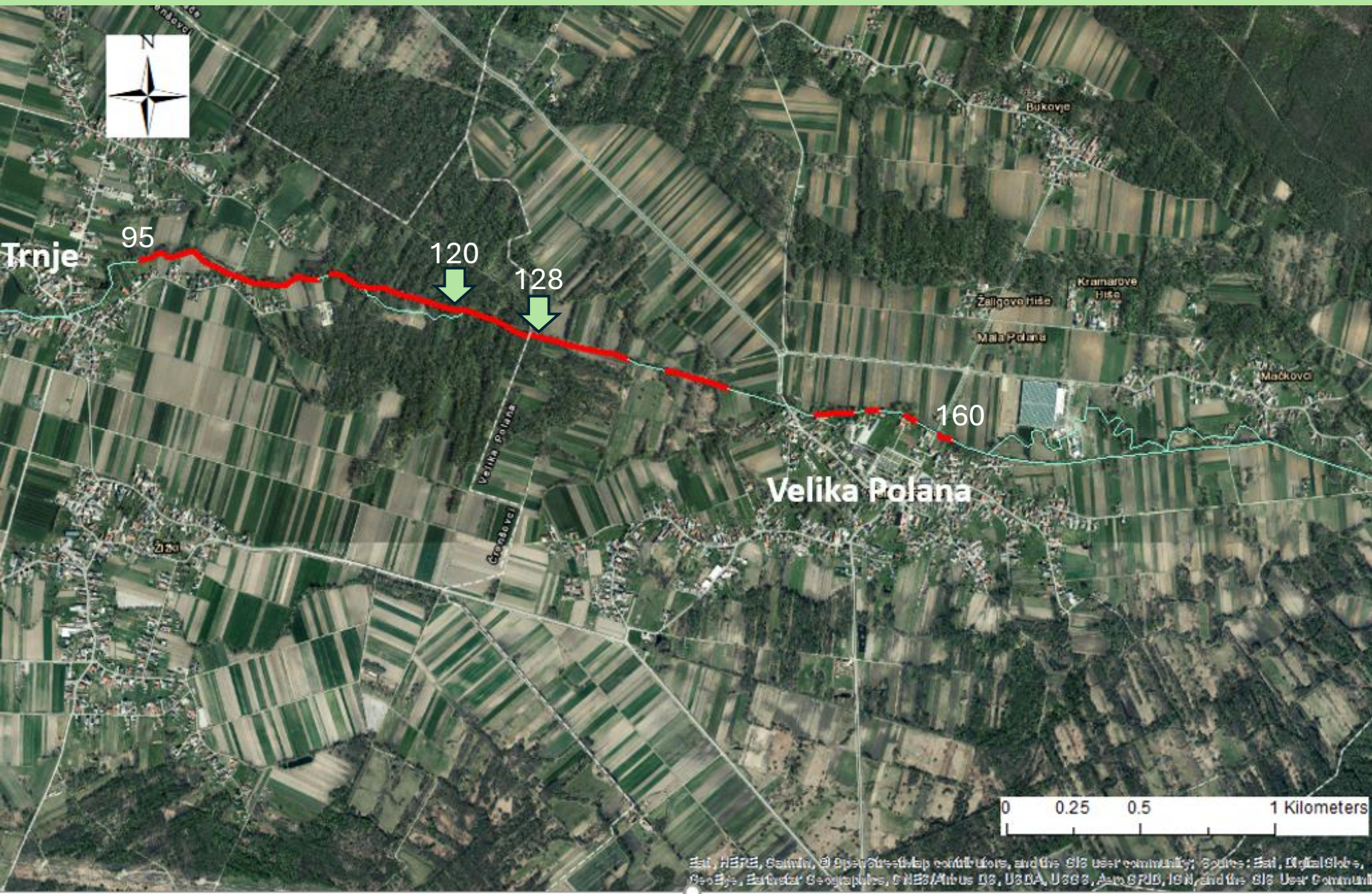
< 0.5 m² (posamezni poganjki ali manjše zaplate)/0.5 do 1 m² (večje zaplate)/1 do 2 m² (srednje velike zaplate)/2 m² do 5 m² (zelo velike zaplate)/5 m² do 10 m² (zelo velike zaplate)

Če je brazilski rmanec na nekem odseku pokrival več kot 10 m² veliko površino, smo ocenili delež preraščene površine odseka.



Foto: M. Šipek

Rezultati



- odsek 95 – 160
- skupno na 50 odsekih (12% vseh odsekov)
- 3,25 km potoka Črnc

Največje zaplate brazilskega rmanca smo popisali med vasjo Trnje in Veliko Polano, kjer je bil prisoten na skoraj vseh odsekih.

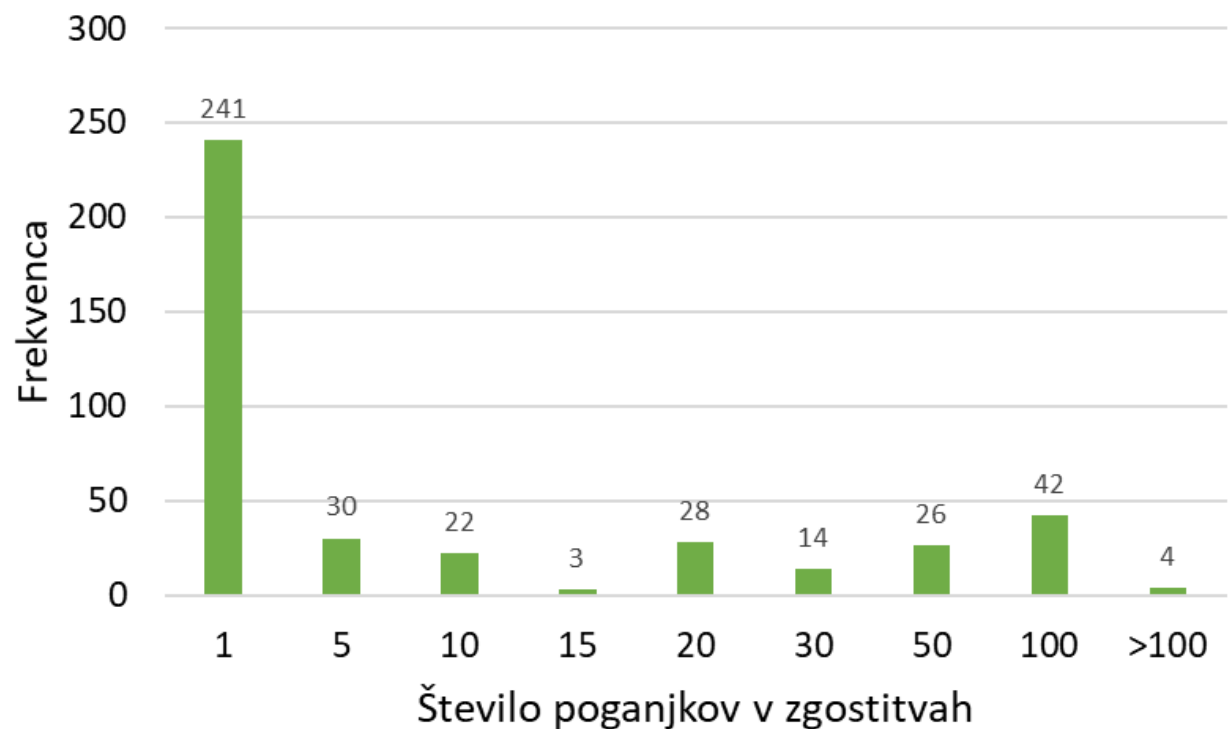
- odsek 120 – 128 → največje zaplate, tudi do 40% površine odseka preraščene z brazilskim rmancem

Rezultati

- Posamezne rastline in manjše ter večje zgostitve

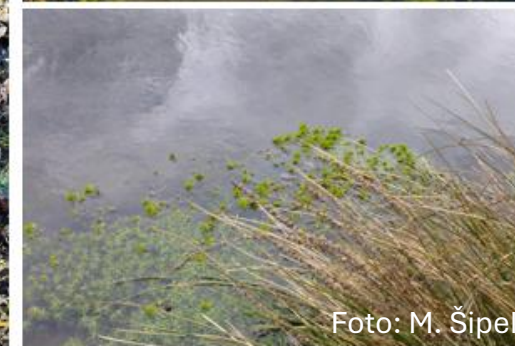
Rastišče:

- vodna gladina potoka, zakoreninjen v plitka muljasta tla v bližini bregov, maloštevilne rastline so bile prisotne v globlji vodi.



Tok vode: od zelo počasi tekočega do dokaj hitrega

- zaplate brazilskega rmanca na obrežju in tudi povsem na kopnem v bližini struge



Habitati brazilskega rmanca: pestra vodna in obrežna vegetacija

- med opaženimi rastlinskimi vrstami tudi zavarovane ali ranljive vrste
- vzdolž celotnega potoka Črnc je prisoten žabji las (*Callitriche* sp.) in vodna leča (*Lemna* sp.)
- prisotni so široko- in ozkolistni dristavci (*Potamogeton* sp.), ježki (*Sparganium* sp.), rogozi (*Typha* sp.), vodna perunika (*Iris pseudacorus*), ozkolistni koščec (*Berula erecta*), klasasti rmanec (*Myriophyllum spicatum*) in jetičniki (*Veronica beccabunga* in *V. anagallis-aquatica*), vodna grebenika (*Hottonia palustris*)
- na obrežju se ponekod v večjih sestojih razrašča sladika (*Glyceria* sp.) in navadni trst (*Phragmites australis*)

Druge ITV:

V potoku Črnc je dokaj pogosta invazivna tujerodna kanadska račja zel (*Elodea canadensis*).

